

CENNIK

**PPHU „Metalplast” Tarnowskie Góry Sp.
o.o.**

2016



Cennik obowiązuje od 10.10.2016

PPHU Metalplast Sp. z o.o.
42-600 Tarnowskie Góry
ul. Strzelecka 21
Tel./fax.: 32/ 285 54 11
32/ 285 54 86

zbyt@metalplast.info.pl

ZMIANY:

- WDc/s 31,5/230V/1400obr
- WDc/s 56/400V/950obr
- WDc/s 56/400V/700obr
- WDc 40/400V/1400obr
- WDc 40/230V/1400obr
- WDc/sw 31,5/230V/1400obr
- WDc/w 31,5/230V/1400obr
- WDc/s-o 31,5/230V/1400obr
- WDc/sw-o 31,5/230V/1400obr

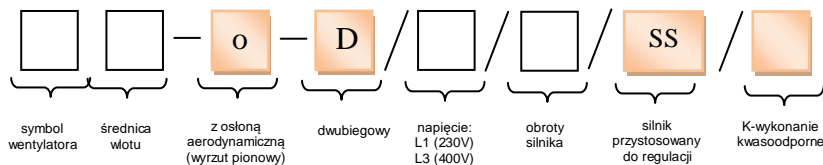
- WKP 40-K/400V/700obr
- WKP 40-K/400V/950obr

SPIS TREŚCI

Wzór oznaczania wentylatorów	3
I. <u>WENTYLATORY</u>	
<u>Wentylatory dachowe (standardowe i chemoodporne)</u>	
1. Wentylator dachowy WDc/s	4
2. Wentylator dachowy WDc	4
3. Wentylator dachowy WDc/sw	5
4. Wentylator dachowy WDc/w	5
5. Wentylator dachowy WDK	6
<u>Wentylatory dachowe WDc/s z osłoną aerodynamiczną</u>	
7. Wentylator dachowy WDc/s-o	6
8. Wentylator dachowy WDc/sw-o	7
<u>Wentylatory dachowe przeciwwybuchowe</u>	8
9. Wentylator dachowy przeciwwybuchowy WDc/s-Ex	8
10. Wentylator dachowy przeciwwybuchowy WDc/sw-Ex	8
11. Wentylator dachowy przeciwwybuchowy chemoodporny WDc/s-Ex-K	8
12. Wentylator dachowy przeciwwybuchowy chemoodporny WDc/sw-Ex-K	8
<u>Wentylatory promieniowe (standardowe i chemoodporne)</u>	9
1. Wentylator promieniowy WA	9
2. Wentylator promieniowy WB	9
<u>Wentylatory kanałowe (standardowe i chemoodporne)</u>	
2. Wentylator kanałowy WKP-K (chemoodporny)	10
<u>Wentylatory osiowe (standardowe i przeciwwybuchowe)</u>	
1. Wentylator osiowy WSO (standardowy)	11
2. Wentylator osiowy FN (standardowy)	11
3. Wentylator osiowy FB (przeciwwybuchowy)	11
II. <u>PODSTAWY DACHOWE Z PVC I METALU (STANDARDOWE I CHEMOODPORNE)</u>	12
III. <u>COKOŁY DACHOWE</u>	13
IV. <u>PODSTAWY TLUMIĄCE (STANDARDOWE I CHEMOODPORNE)</u>	13
V. <u>TLUMIKI AKUSTYCZNE (STANDARDOWE I CHEMOODPORNE)</u>	13
VI. <u>WYWIETRZAKI</u>	
1. Wywietrzaki cylindryczne typu A (standardowe i chemoodporne)	15
2. Wywietrzaki zespolone z wentylatorem dachowym (standardowe i chemoodporne)	15
VII. <u>NASADY HYBRYDOWE</u>	16

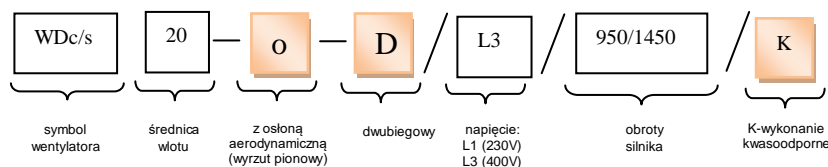
WZÓR OZNACZANIA WENTYLATORÓW:

- DACHOWYCH , PROMIENIOWYCH I KANAŁOWYCH

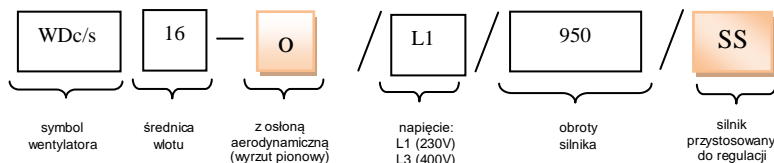


 - jeśli występuje

Przykłady:



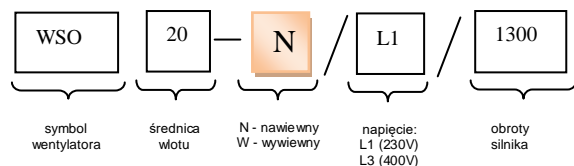
Wentylator WDC/s 20 z osłoną aerodynamiczną dwubiegowy o napięciu 400V i obrotach 950/1450 w wykonaniu kwasoodpornym



Wentylator WDC/s 16 z osłoną aerodynamiczną jednobiegowy o napięciu 230V i obrotach 950 z silnikiem do regulacji w wykonaniu standardowym

- OSIOWYCH

— standardowych



Wentylator osiowy WSO 20 nawiewny o napięciu 230V i obrotach 1300 w wykonaniu standardowym

I. WENTYLATORY

WENTYLATORY DACHOWE (standardowe i kwasoodporne)

1. Wentylator dachowy standardowy WDc/s

Symbol	400 V [3~]				230 V [1~]						Dwubie- gowe 400 V [3~]
	2900 (obr/min)	1400 (obr/min)	900 (obr/min)	700 (obr/min)	2900 (obr/min)	Do regulatora 2900 (obr/min)	1400 (obr/min)	Do regulatora 1400 (obr/min)	900 (obr/min)	Do regulatora 900 (obr/min)	
WDc/s 12,5	850	850	940	X	940	1010	940	1.010	X	X	X
WDc/s 16	X	1.530	1.590	X	X	X	1.570	1.630	1.730	1.730	X
WDc/s 20	X	1.740	1.820	1.890	X	X	1.740	1.810	1.960	1.960	2.010
WDc/s 25	X	1.900	1.990	2.070	X	X	1.990	2.070	2.120	2.120	2.180
WDc/s 31,5	X	3.030	3.000	3.020	X	X	3.040	3.240	3.150	3.150	3.160
WDc/s 40	X	X	3.620	3.680	X	X	X	X	X	X	X
WDc/s 50	X	X	6.620	6.510	X	X	X	X	X	X	X
WDc/s 56	X	X	8150	8000	X	X	X	X	X	X	X



ceny wentylatorów w wykonaniu **kwasoodpornym** są o 330 zł wyższe od cen wentylatorów standardowych
 ceny wentylatorów w wykonaniu do **+60°C** są o 15% wyższe od cen wentylatorów standardowych



Starter do wentylatorów jednobiegowych



Czasowy układ sterowania do wentylatorów



Układ sterowania w funkcji temperatury i wilgotności



Układ zabezpieczenia termicznego



Przebiegniki częstotliwości



Detektor tlenku węgla



Wyłącznik serwisowy



Wyłącznik silnikowy



Regulator elektroniczny



autotransformator

AKCESORIA

2. Wentylator dachowy standardowy WDc

Symbol	400 V [3~]			230 V [1~]				Dwubie- gowe 400 V [3~]
	1400 (obr/min)	900 (obr/min)	700 (obr/min)	1400 (obr/min)	Do regulatora 1400 (obr/min)	900 (obr/min)	Do regulatora 900 (obr/min)	
WDc 16	1.440	1.530	X	1.480	1.550	1.660	1.660	X
WDc 20	1.580	1.610	X	1.620	1.700	1.740	1.740	X
WDc 25	1.620	1.680	1.760	1.740	1.830	1.840	1.840	1.880
WDc 31,5	2.240	2.170	2.210	2.260	2.460	2.330	2.330	2.370
WDc 40	3.800	2.730	2.860	X	X	X	X	X



ceny wentylatorów w wykonaniu **kwasoodpornym** są o 330 zł wyższe od cen wentylatorów standardowych
 ceny wentylatorów w wykonaniu do **+60°C** są o 15% wyższe od cen wentylatorów standardowych



Starter do wentylatorów jednobiegowych



Czasowy układ sterowania do wentylatorów



Układ sterowania w funkcji temperatury i wilgotności



Układ zabezpieczenia termicznego



Przebiegniki częstotliwości



Detektor tlenku węgla



Wyłącznik serwisowy



Wyłącznik silnikowy



Regulator elektroniczny



autotransformator

AKCESORIA

3. Wentylator dachowy **standardowy** WdC/sw

Symbol	400 V [3~]			230 V [1~]				Dwubie - gowe 400 V [3~]
	1400 (obr/min)	900 (obr/min)	700 (obr/min)	1400 (obr/min)	Do regulatora 1400 (obr/min)	900 (obr/min)	Do regulatora 900 (obr/min)	
WdC/sw 16	1.580	1.660	X	1.620	1.700	1.800	1.800	X
WdC/sw 20	1.800	1.890	1.950	1.800	1.860	2.020	2.020	2.070
WdC/sw 25	1.960	2.050	2.140	2.050	2.130	2.180	2.180	2.290
WdC/sw 31,5	3.100	3.050	3.080	3.100	3.300	3.200	3.200	X



ceny wentylatorów w wykonaniu **kwasoodpornym** są o 330 zł wyższe od cen wentylatorów standardowych
 ceny wentylatorów w wykonaniu do **+60°C** są o 15 % wyższe od cen wentylatorów standardowych

AKCESORIA



Starter do wentylatorów jednobiegowych



Czasowy układ sterowania do wentylatorów



Układ sterowania w funkcji temperatury i wilgotności



Układ zabezpieczenia termicznego



Przełączniki częstotliwości



Detektor tlenku węgla



Wyłącznik serwisowy



Wyłącznik siłnikowy



Regulator elektroniczny



autotransfornator

4. Wentylator dachowy **standardowy** WdC/w

Symbol	400 V [3~]			230 V [1~]				Dwubie - gowe 400 V [3~]
	1400 (obr/min)	900 (obr/min)	700 (obr/min)	1400 (obr/min)	Do regulatora 1400 (obr/min)	900 (obr/min)	Do regulatora 900 (obr/min)	
WdC/w 16	1.500	1.580	X	1.550	1.610	1.710	1.710	X
WdC/w 20	1.650	1.680	X	1.690	1.750	1.810	1.810	X
WdC/w 25	1.680	1.730	1.820	1.810	1.880	1.890	1.890	1.950
WdC/w 31,5	2.300	2.230	2.270	2.320	2.520	2.380	2.380	X



ceny wentylatorów w wykonaniu **kwasoodpornym** są o 330 zł wyższe od cen wentylatorów standardowych
 ceny wentylatorów w wykonaniu do **+60°C** są o 15 % wyższe od cen wentylatorów standardowych

AKCESORIA



Starter do wentylatorów jednobiegowych



Czasowy układ sterowania do wentylatorów



Układ sterowania w funkcji temperatury i wilgotności



Układ zabezpieczenia termicznego



Przełączniki częstotliwości



Detektor tlenku węgla



Wyłącznik serwisowy



Wyłącznik siłnikowy



Regulator elektroniczny



autotransfornator

5. Wentylator dachowy standardowy Wdk

Symbol	400 V [3~]			230 V [1~]			
	1400 (obr/min)	900 (obr/min)	700 (obr/min)	1400 (obr/min)	Do regulatora 1400 (obr/min)	900 (obr/min)	Do regulatora 900 (obr/min)
Wdk 16	1.530	1.580	X	1.530	1.610	1.700	1.700
Wdk 20	1.710	1.790	1.870	1.710	1.770	1.920	1.920
Wdk 25	1.890	1.950	2.040	1.950	2.020	2.080	2.080
Wdk 31,5	3.030	2.990	3.020	3.030	X	3.150	3.150
Wdk 40	X	3.610	3.690	X	X	X	X



ceny wentylatorów w wykonaniu do +60°C są o 15% wyższe od cen wentylatorów standardowych

AKCESORIA



Starter do wentylatorów jednobiegowych



Czasowy układ sterowania do wentylatorów



Układ sterowania w funkcji temperatury i wilgotności



Układ zabezpieczenia termicznego



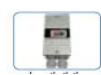
Przebiegniki częstotliwości



Detektor tlenku węgla



Wyłącznik serwisowy



Wyłącznik siłnikowy



Regulator elektroniczny



autotransformator

Wentylatory dachowe Wdc/s-o (wentylatory z osłoną aerodynamiczną)

6. Wentylator dachowy standardowy Wdc/s-o

Symbol	400 V [3~]				230 V [1~]						Dwubiegowe 400 V [3~]
	2900 (obr/min)	1400 (obr/min)	900 (obr/min)	700 (obr/min)	2900 (obr/min)	Do regulatora 2900 (obr/min)	1400 (obr/min)	Do regulatora 1400 (obr/min)	900 (obr/min)	Do regulatora 900 (obr/min)	
Wdc/s 12,5-o	970	970	1.060	X	1.060	1.130	1.060	1.130	X	X	X
Wdc/s 16-o	X	1.670	1.730	X	X	X	1.710	1.770	1.860	1.860	X
Wdc/s 20-o	X	1.940	2.030	2.110	X	X	1.940	2.020	2.160	2.160	2.220
Wdc/s 25-o	X	2.140	2.220	2.310	X	X	2.220	2.300	2.350	2.350	2.400
Wdc/s 31,5-o	X	3.310	3.280	3.300	X	X	3.320	3.520	3.430	3.430	3.440



ceny wentylatorów w wykonaniu **kwasoodpornym** są o 330 zł wyższe od cen wentylatorów standardowych
ceny wentylatorów w wykonaniu do +60°C są o 15% wyższe od cen wentylatorów standardowych

AKCESORIA



Starter do wentylatorów jednobiegowych



Czasowy układ sterowania do wentylatorów



Układ sterowania w funkcji temperatury i wilgotności



Układ zabezpieczenia termicznego



Przebiegniki częstotliwości



Detektor tlenku węgla



Wyłącznik serwisowy



Wyłącznik siłnikowy



Regulator elektroniczny



autotransformator

7. Wentylator dachowy standardowy WDC/sw-o

Symbol	400 V [3~]			230 V [1~]				Dwubie - gowe 400 V [3~]
	1400 (obr/min)	900 (obr/min)	700 (obr/min)	1400 (obr/min)	Do regulatora 1400 (obr/min)	900 (obr/min)	Do regulatora 900 (obr/min)	
WDC/sw 16-o	1.720	1.800	X	1.760	1.840	1930	1930	X
WDC/sw 20-o	2.010	2.100	2.160	2.010	2.070	2.230	2.230	2.280
WDC/sw 25-o	2.190	2.280	2.370	2.280	2.360	2.420	2.420	2.520
WDC/sw 31,5-o	3.390	3.330	3.360	3.380	3.580	3.490	3.490	X



ceny wentylatorów w wykonaniu **kwasoodpornym** są o 330 zł wyższe od cen wentylatorów standardowych
 ceny wentylatorów w wykonaniu do **+60°C** są o 15 % wyższe od cen wentylatorów standardowych

AKCESORIA



Starter do wentylatorów jednobiegowych



Czasowy układ sterowania do wentylatorów



Układ sterowania w funkcji temperatury i wilgotności



Układ zabezpieczenia termicznego



Przebiegniki częstotliwości



Detektor tlenku węgla



Wyłącznik serwisowy



Wyłącznik silnikowy



Regulator elektroniczny



autotransformator

WENTYLATORY DACHOWE PRZECIWWYBUCHOWE

(standardowe i kwasoodporne)

1. Wentylator dachowy **przeciwwybuchowy** WDc/s-Ex i WDc/sw-Ex

Symbol	400 V [3~]	
	1450 (obr/min)	950 (obr/min)
WDc/s 16-Ex WDc/sw 16-Ex	2.660	X
WDc/s 20-Ex WDc/sw 20-Ex	2.970	X
WDc/s 25-Ex WDc/sw 25-Ex	3.320	3.320
WDc/s 31,5-Ex WDc/sw 31,5-Ex	3.990	3.990



AKCESORIA



Wyłącznik w wersji przeciwwybuchowej



Przełącznik zabezpieczenia termicznego

2. Wentylator dachowy **przeciwwybuchowy chemoodporny** WDc/s-Ex-K i WDc/sw-Ex-K

Symbol	400 V [3~]	
	1400 (obr/min)	900 (obr/min)
WDc/s 16-Ex-K WDc/sw 16-Ex-K	3.250	X
WDc/s 20-Ex-K WDc/sw 20-Ex-K	3.420	X
WDc/s 25-Ex-K WDc/sw 25-Ex-K	3.970	3.970
WDc/s 31,5-Ex-K WDc/sw 31,5-Ex-K	4.960	4.960



AKCESORIA



Wyłącznik w wersji przeciwwybuchowej



Przełącznik zabezpieczenia termicznego

WENTYLATORY PROMIENIOWE

(standardowe i kwasoodporne)

1. Wentylator promieniowy **standardowy** WA

Symbol	400 V [3~]	230 V [1~]	Do regulatora 230 V [1~]	dwubiegowe 400 V [3~]
WA 10	1.340	1.410	1.480	1.470
WA 14	1.430	1.480	1.550	1.540
WA 16	1.560	1.620	1.680	1.690
WA 18	1.700	1.760	1.820	1.840



ceny wentylatorów w wykonaniu **kwasoodpornym** są o 330 zł wyższe od cen wentylatorów standardowych
 ceny wentylatorów w wykonaniu do **+60°C** są o 15 % wyższe od cen wentylatorów standardowych

AKCESORIA



Starter do wentylatorów jednobiegowych



Czasowy układ sterowania do wentylatorów



Układ sterowania w funkcji temperatury i wilgotności



Układ zabezpieczenia termicznego



Przełączniki częstotliwości



Detektor tlenku węgla



Wyłącznik serwisowy



Wyłącznik silnikowy



Regulator elektroniczny



autotransfornator

2. Wentylator promieniowy **standardowy** WB

Symbol	400 V [3~]	230 V [1~]	Do regulatora 230 V [1~]	dwubiegowe 400 V [3~]
WB 20	1.850	1.920	1.970	2.040
WB 25	2.230	2.290	2.320	2.430
WB 30	2.650	2.750	2.760	2.840
WB 40	3.650	X	X	X
WB 50	6.150	X	X	X



ceny wentylatorów w wykonaniu **kwasoodpornym** są o 330 zł wyższe od cen wentylatorów standardowych
 ceny wentylatorów w wykonaniu do **+60°C** są o 15 % wyższe od cen wentylatorów standardowych

AKCESORIA



Starter do wentylatorów jednobiegowych



Czasowy układ sterowania do wentylatorów



Układ sterowania w funkcji temperatury i wilgotności



Układ zabezpieczenia termicznego



Przełączniki częstotliwości



Detektor tlenku węgla



Wyłącznik serwisowy



Wyłącznik silnikowy



Regulator elektroniczny



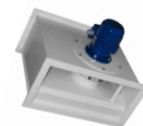
autotransfornator

WENTYLATORY KANAŁOWE

(standardowe i kwasoodporne)

1. Wentylator kanałowy WKP-K (chemoodporny)

Symbol	400 V [3~]			230 V [1~]			
	1450 (obr/min)	950 (obr/min)	700 (obr/min)	1450 (obr/min)	Do regulatora 1450 (obr/min)	950 (obr/min)	Do regulatora 950 (obr/min)
WKP 16-K	1.850	1.940	X	1.920	1.980	2.100	2.100
WKP 20-K	2.130	2.220	X	2.130	2.190	2.360	2.360
WKP 25-K	2.760	2.840	X	2.840	2.930	3.000	3.000
WKP 31,5-K	3.360	3.300	X	3.360	X	3.450	3.450
WKP 40-K	X	4.100	4.160	X	X	X	X



ceny wentylatorów w wykonaniu do +60°C są o 15 % wyższe od cen wentylatorów standardowych

AKCESORIA



Termostat
pomieszczeniowy



Detektor
tlenku węgla



Higrostat



Wyłącznik
silnikowy



Regulator
elektroniczny



Autotransformator

WENTYLATORY OSIOWE (standardowe i przeciwybuchowe)

1. Wentylator osiowy **standardowy** WSO (wentylator nawiewny lub wywiewny)

Symbol	230 V [1~]
WSO 20	320
WSO 23	370
WSO 30	410



AKCESORIA



Wyłącznik serwisowy



Wyłącznik silnikowy



Regulator elektroniczny



autotransformator

2. Wentylator osiowy **standardowy** FN (wentylator wywiewny)

Symbol	400 V [3~]	230 V [1~]
FN025-4EQ.W8.A7	X	430
FN030-4EQ.WA.A7	X	570
FN035-4EQ.WD.A7	X	670
FN040-4EQ.0F.V7P1*	X	890
FN045-6EQ.4F.A7P1	X	1.160
FN050-6EQ.4F.A7P1	X	1.240
FN063-SDQ.4I.A7P1	1.580	X
FN071-SDQ.6F.A7P1	2.420	X
FN080-SDQ.6N.V7*	2.930	X



* Wentylator nawiewny

3. Wentylator osiowy **przeciwybuchowy** FB (wentylator wywiewny)

Symbol	Silnik przystosowany do regulacji 400V [3~]
FB035-4DE.4Y.A4P	2.670
FB042-4DE.4Y.A4P	2.920
FB056-6DE.4Y.A4P	3.270
FB065-6DE.4Y.A4P	4.870



II. PODSTAWY DACHOWE

PODSTAWY DACHOWE Z PVC (STANDARDOWE I CHEMOODPORNE)

Wielkość (mm)	STANDARDOWE			CHEMOODPORNE		
	BI	B II (L-1000)	B III (L-1000) z przepustnicą	BI	B II (L-1000)	B III (L-1000) z przepustnicą
Ø 125	130	170	x	130	170	x
Ø 160	180	280	430	180	280	430
Ø 200	200	300	480	200	300	480
Ø 250	230	360	640	230	360	640
Ø 315	270	490	720	270	490	720
Ø 400	360	610	970	360	610	970
Ø 500	350*	530*	790 *	1.150**	1.710**	2.800**
Ø 560	380*					
Ø 630	410*	560*	870*	1.640**	2.240**	3.470**

* stal ocynk ** blacha kwasoodporna

Podstawy Ø160 – Ø400 mogą być wykonane w kolorze szarym RAL 7011- 10% droższe od standardowych.

PODSTAWY DACHOWE WYKONANE Z METALU (STANDARDOWE* I CHEMOODPORNE**) do:

- wentylatorów przeciwybuchowych (Ø 160, Ø200, Ø250, Ø315)
- Wentylatora WDc/s 50
- Wywiewzaka zespolonego Ø 630

Wielkość (mm)	STANDARDOWE *		CHEMOODPORNE **	
	BI	B II (L-1000)	BI	B II (L-1000)
Ø 160	140	200	550	800
Ø 200	160	220	610	850
Ø 250	180	240	710	940
Ø 315	200	270	800	1.090
Ø 500	350*	530*	1.150**	1.710**
Ø 560	380	540	1.450	2.000
Ø 630	410	560	1.640	2.240

* stal ocynk
 ** blacha kwasoodporna

III. COKOŁY DACHOWE

Cokół dachowy nieizolowany standardowy lub kwasoodporny

Cokół dachowy nieizolowany		Standardowy CDN (ocynk)				Chemoodporny CDN-K (blacha kwasoodporna)			
		Dach płaski	Dach skośny 0°-30°	Dach skośny 30° - 45°	Dach skośny >45°	Dach płaski	Dach skośny 0°-30°	Dach skośny 30° - 45°	Dach skośny >45°
CDN	160	130	155	170	Wycena indywidualna	455	545	590	Wycena indywidualna
CDN	200	145	170	185		500	600	650	
CDN	250	200	230	245		665	795	860	
CDN	315	230	275	295		800	960	1.040	
CDN	400	280	330	355		955	1.145	1.245	
CDN	500	330	390	420		1.140	1.365	1.480	
CDN	630	360	430	465		1.255	1.505	1.630	

Cokół dachowy izolowany standardowy lub kwasoodporny

Cokół dachowy izolowany		Standardowy CDI (ocynk)				Chemoodporny CDI-K (blacha kwasoodporna)			
		Dach płaski	Dach skośny 0°-30°	Dach skośny 30° - 45°	Dach skośny >45°	Dach płaski	Dach skośny 0°-30°	Dach skośny 30° - 45°	Dach skośny >45°
CDI	160	230	275	295	Wycena indywidualna	625	750	800	Wycena indywidualna
CDI	200	250	300	320		690	825	895	
CDI	250	320	380	415		945	1.130	1.225	
CDI	315	370	445	480		1.135	1.360	1.470	
CDI	400	450	540	580		1.275	1.530	1.655	
CDI	500	510	610	660		1.485	1.780	1.925	
CDI	630	590	710	770		1.705	2.045	2.215	

IV. PODSTAWY TLUMIĄCE

Wielkość (mm)	STANDARDOWE	CHEMOOPORNE
PPT – 125	970	1040
PPT – 160	970	1040
PPT – 200	1.220	1.280
PPT – 250	1.460	1.520
PPT – 315	1.700	1.760
PPT – 400	2.060	2.130
PPT – 500	2.660 *	7.280 **



* stal ocynk
 ** blacha kwasoodporna

V. TLUMIKI AKUSTYCZNE

Wielkość (mm)	STANDARDOWE	CHEMOODPORNE
PTH – 125	850	920
PTH – 160	850	920
PTH – 200	970	1.040
PTH – 250	1.170	1.220
PTH – 315	1.480	1.540
PTH – 400	1.650	1.710
PTH - 500	2.080 *	6.010 **



* stal ocynk
 ** blacha kwasoodporna

VI. WYWIETRZAKI

1. Wywietrzaki cylindryczne standardowe typu A

Wielkość (mm)	STANDARDOWE	CHEMOODPORNE
ø 125	210	210
ø 160	260	260
ø 200	330	330
ø 250	430	430
ø 315	560	560
ø 400	710	710
ø 630	980*	3.410**



*stal ocynk
 **blacha kwasoodporna

Wywietrzaki od ø 160 do ø 400 mogą być wykonane w kolorze szarym RAL 7011 -10% droższe od standardowego.

2. Wywietrzaki zespolone z wentylatorem dachowym (standardowe i chemoodporne)- cena wywietrzaka bez wentylatora

Symbol		Cena wywietrzaka standardowego	Cena wywietrzaka chemoodpornego
W-z 250/	WDc/s-12,5	720	800
W-z 315/	WDc/s-16 WDc/sw-16	970	1.040
W-z 400/	WDc/s-20 WDc/sw-20	1.460	1.520
W-z 400/	WDc/s-25 WDc/sw-25	1.700	1.760
W-z 630	WDc/s-31,5 WDc/sw-31,5	2.680*	6.360**



*stal ocynk
 **blacha kwasoodporna

Wywietrzaki zespolone sprzedawane są wyłącznie w zestawie z wentylatorami.

AKCESORIA



Starter do wentylatorów jednobiegowych



Czasowy układ sterowania do wentylatorów



Układ sterowania w funkcji temperatury i wilgotności



Układ zabezpieczenia termicznego



Przebiegniki częstotliwości



Detektor tlenku węgla



Wyłącznik serwisowy



Wyłącznik siłnikowy



Regulator elektroniczny



autotransformator

VII NASADY HYBRYDOWE

Symbol	230 V [1~]
WH-16	750
WH-20	1.500
WH-25	1.800
WH-31,5	2.200

