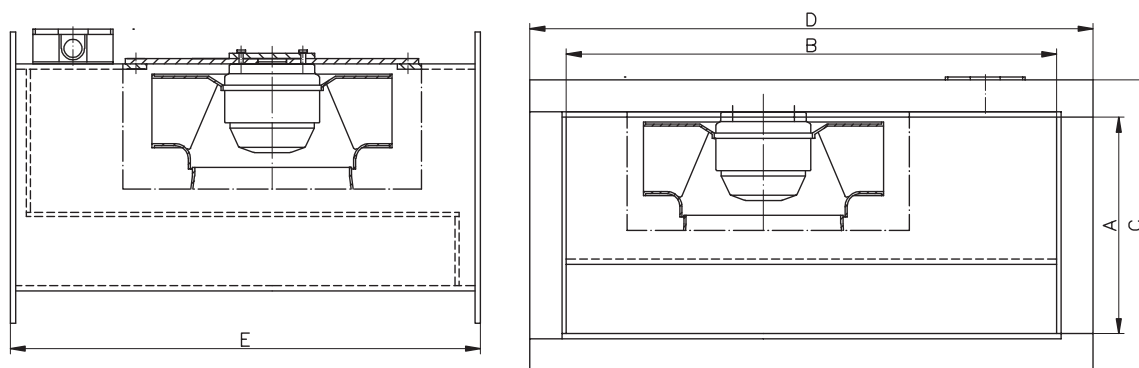


1. WENTYLATORY KANAŁOWE WKP

Wymiary i opis techniczny WKP

IP 44
klasa izolacji F
wykonanie standardowe



Wielkość wentylatora	Wymiary [mm]					Masa [kg]
	A	B	C	D	E	
WKP 16	228	460	298	530	441	11,0
WKP 20	285	577	355	647	545	15,3
WKP 25	380	721	450	791	665	25,1

Parametry techniczne wentylatorów

Wielkość wentylatora	Prędkość obrotowa [obr/min]	Zakres wydajności		Zakres ciśnienia statycznego [Pa]	Moc silnika [kW]	Poziom dźwięku	
		[m ³ /s]	[m ³ /h]			w odległ. 1m [dB(A)]	w odległ. 5m [dB(A)]
WKP 16	1420	0,045÷0,172	162÷619	150÷12	0,040	53	44
	2650	0,084÷0,321	302÷1156	510÷58	0,135	64	55
WKP 20	1420	0,055÷0,385	198÷1386	220÷12	0,078	60	51
	2700	0,103÷0,675	371÷2430	760÷52	0,225	70	61
WKP 25	910	0,083÷0,455	299÷1638	130÷12	0,065	56	47
	1420	0,13÷0,71	468÷2556	325÷32	0,245	66	57

Parametry silników

Wielkość wentylatora	Prędkość obrotowa [obr/min]	Moc silnika [kW]	Typ silnika jednofazowego z wirnikiem	Pobór prądu [A]
WKP 16	1420	0,04	R4E 225-AT 01-05	0,2
	2650	0,135	R2E 225-BD92-09	0,6
WKP 20	1420	0,078	R4E 280-AD08-05	0,35
	2700	0,225	R2E 280-AE52-05	1,0
WKP 25	910	0,065	R6E 355-AD16-05	1,12
	1420	0,245	R4E 355-AL02-05	0,29

AKCESORIA



termostat pomieszczeniowy



detektor tlenku węgla



higrostat



regulator elektroniczny



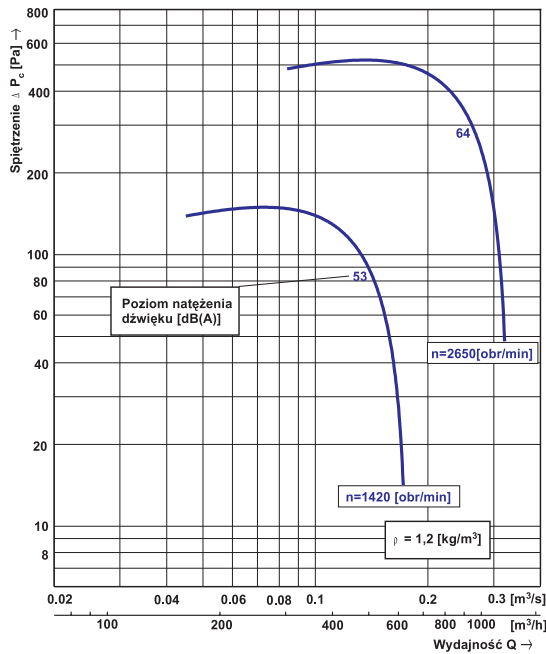
autotransformator



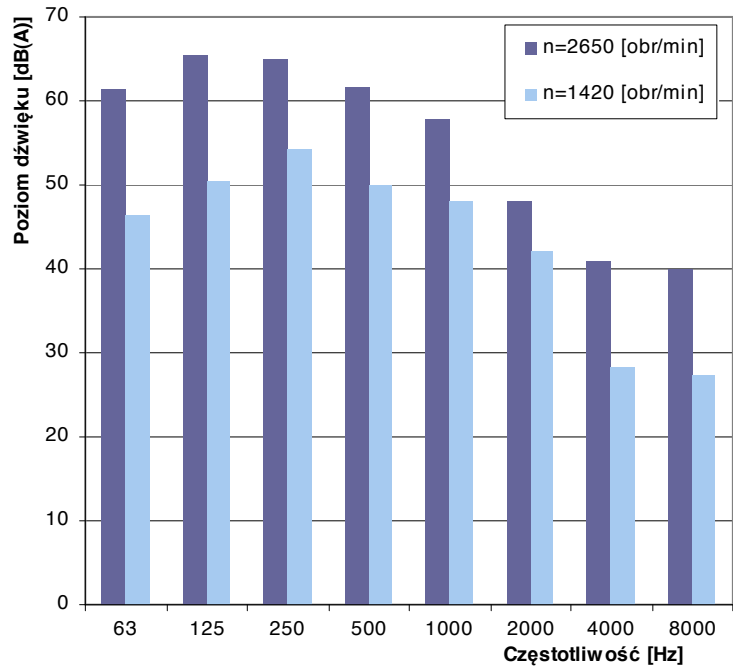
wyłącznik silnikowy

1. WENTYLATORY KANAŁOWE WKP

Charakterystyka przepływowa wentylatora WKP 16



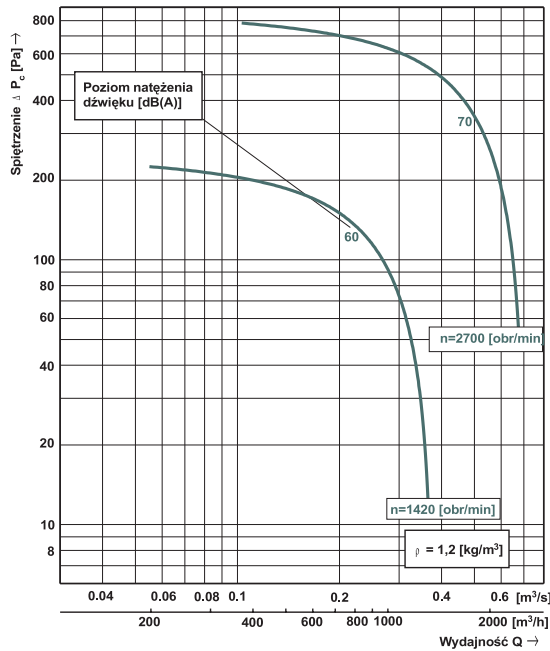
Charakterystyka akustyczna wentylatora WKP 16



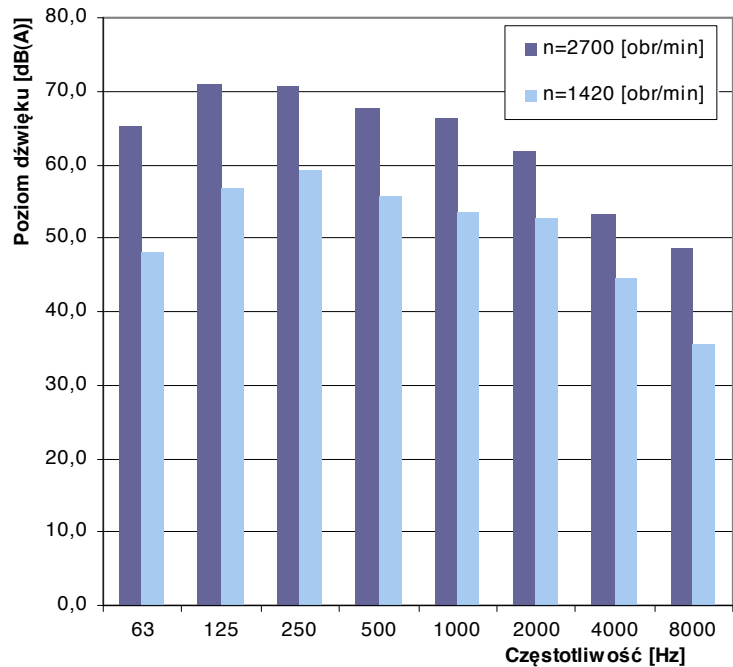
Poziomy dźwięku wentylatora WKP 16 dla poszczególnych częstotliwości

Obroty silnika [obr/min]	Częstotliwość [Hz]								Poziomy dźwięku [dB(A)]
	63	125	250	500	1000	2000	4000	8000	
2650	61	66	65	61	58	48	41	40	64
1420	46	50	54	50	48	42	28	27	53

Charakterystyka przepływowa wentylatora WKP 20



Charakterystyka akustyczna wentylatora WKP 20

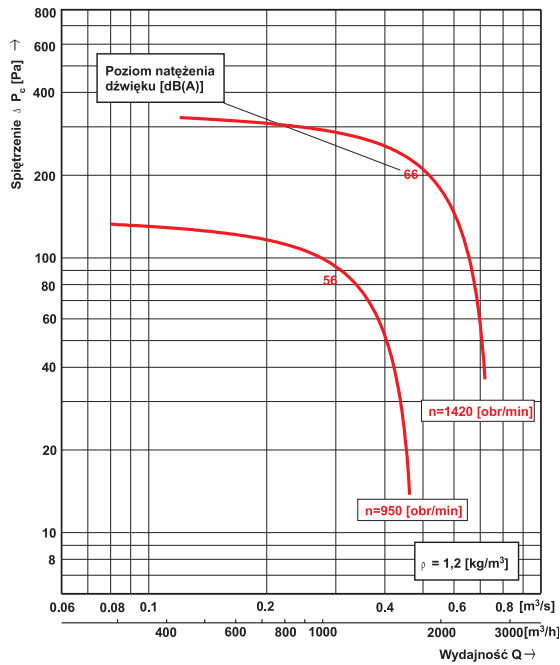


Poziomy dźwięku wentylatora WKP 20 dla poszczególnych częstotliwości

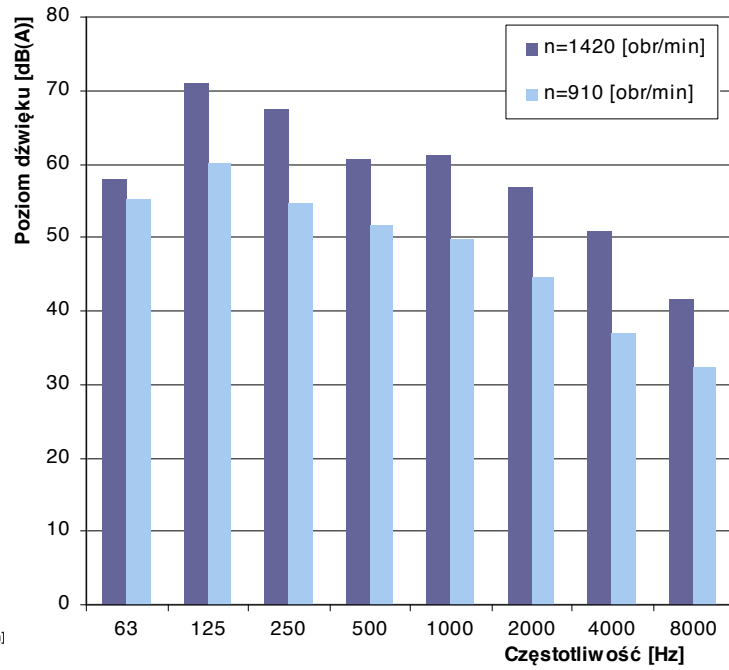
Obroty silnika [obr/min]	Częstotliwość [Hz]								Poziomy dźwięku [dB(A)]
	63	125	250	500	1000	2000	4000	8000	
2700	65	71	70	68	66	62	53	49	70
1420	48	57	59	56	54	53	45	36	60

1. WENTYLATORY KANAŁOWE WKP

Charakterystyka przepływowa wentylatora WKP 25



Charakterystyka akustyczna wentylatora WKP 25



Poziomy dźwięku wentylatora WKP 25 dla poszczególnych częstotliwości

Obroty silnika [obr/min]	Częstotliwość [Hz]								Poziomy dźwięku [dB(A)]
	63	125	250	500	1000	2000	4000	8000	
1420	58	71	67	61	61	57	51	41	66
910	55	60	55	52	50	45	37	32	56