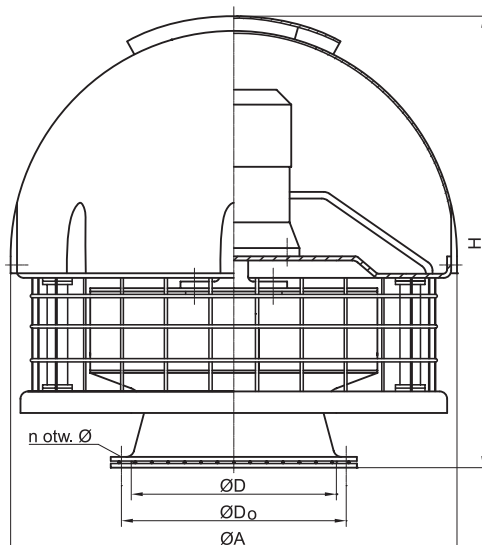


## 2.1 WENTYLATORY DACHOWE PRZECIWWYBUCHOWE WDc/s-Ex

### Wymiary i opis techniczny WDc/s - Ex

wykonanie standardowe lub chemoodporne  
IP 56  
klasa izolacji F  
poziomy wyrzut powietrza



Wielkość wentylatora	Wymiary [mm]						Masa [kg]
	D	D <sub>o</sub>	A	H	n	ø	
WDc/s 16 – Ex	160	184	420	418	8	7	10,5
WDc/s 20 – Ex	200	224	476	458	8	7	14
WDc/s 25 – Ex	250	274	550	507	8	7	17
WDc/s 31,5 – Ex	315	339	660	607	8	7	27

### Parametry techniczne wentylatorów

Wielkość wentylatora	Prędkość obrotowa [obr/min]	Zakres wydajności		Zakres spiętrzenia statycznego [Pa]	Moc silnika [kW]	Poziom dźwięku	
		[m <sup>3</sup> /s]	[m <sup>3</sup> /h]			w odległ. 1 m [dB(A)]	w odległ. 5 m [dB(A)]
WDc/s 16 – Ex	1450	0,04 ÷ 0,159	144 ÷ 572	125 ÷ 14	0,12	56	47
WDc/s 20 – Ex	1450	0,069 ÷ 0,312	248 ÷ 1123	180 ÷ 17	0,18	58	49
WDc/s 25 – Ex	1450	0,14 ÷ 0,625	504 ÷ 2250	275 ÷ 36	0,25	64	55
	950	0,092 ÷ 0,407	331 ÷ 1465	118 ÷ 17	0,18	55	46
WDc/s 31,5 – Ex	1450	0,27 ÷ 1,23	972 ÷ 4428	415 ÷ 45	0,75	67	58
	950	0,17 ÷ 0,805	612 ÷ 2898	178 ÷ 19	0,37	58	49

### Parametry silników

Wielkość wentylatora	Prędkość obrotowa [obr/min]	Moc silnika [kW]	Silnik trójfazowy U = 400 [V]	
			Typ silnika	Pobór prądu [A]
WDc/s 16 – Ex	1450	0,12	Ex Skg 63-4A-T3	0,50
WDc/s 20 – Ex	1450	0,18	Ex Skg 63-4B-T3	0,60
WDc/s 25 – Ex	1450	0,25	Ex Skh 71-4A-T3	0,80
	950	0,18	Ex Skh 71-6A-T3	0,80
WDc/s 31,5 – Ex	1450	0,75	Ex Skh 80-4B-T3	2,10
	950	0,37	Ex Skh 80-6A-T3	1,30

#### AKCESORIA



wyłącznik w wersji przeciwwybuchowej

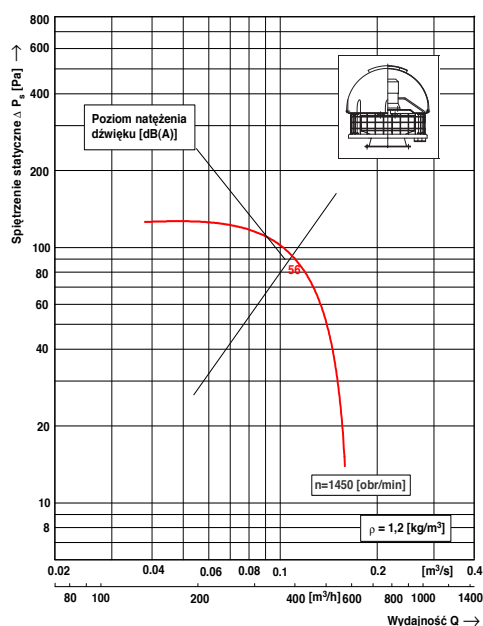


przełącznik zabezpieczenia termicznego

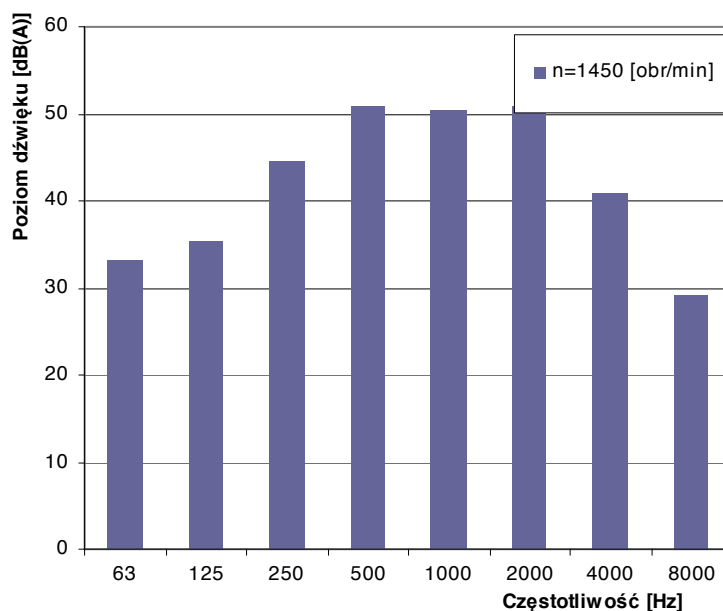
## 2.1 WENTYLATORY DACHOWE PRZECIWWYBUCHOWE WDC/s-Ex

### Charakterystyki przepływowe i akustyczne

Charakterystyka przepływowa wentylatora dachowego typu WDC/s 16-Ex



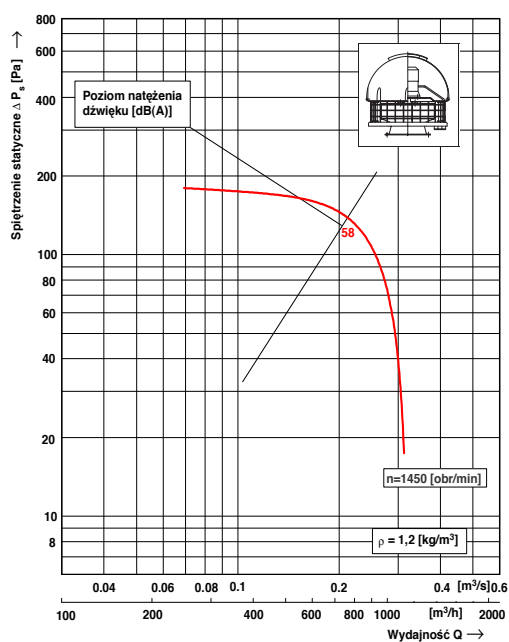
Charakterystyka akustyczna wentylatora dachowego WDC/s 16-Ex (na wlocie w odległości 1m)



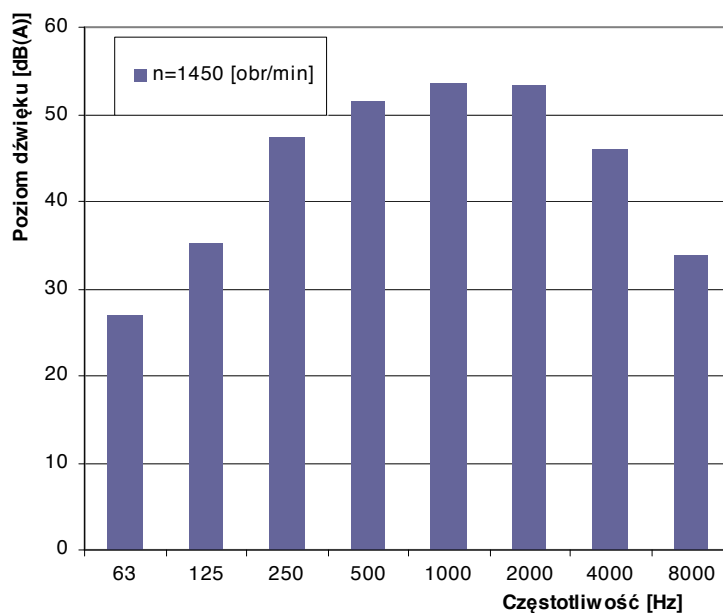
Poziomy dźwięku wentylatora WDC/s 16-Ex dla poszczególnych częstotliwości

Obroty silnika [obr/min]	Częstotliwość [Hz]								Poziomy dźwięku [dB(A)]
	63	125	250	500	1000	2000	4000	8000	
1450	33,1	35,5	44,7	50,8	50,3	50,9	41,0	29,3	56

Charakterystyka przepływowa wentylatora dachowego typu WDC/s 20-Ex



Charakterystyka akustyczna wentylatora dachowego WDC/s 20-Ex (na wlocie w odległości 1m)

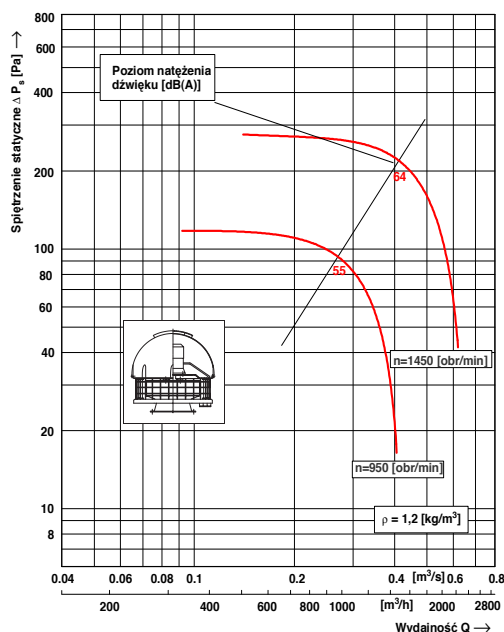


Poziomy dźwięku wentylatora WDC/s 20-Ex dla poszczególnych częstotliwości

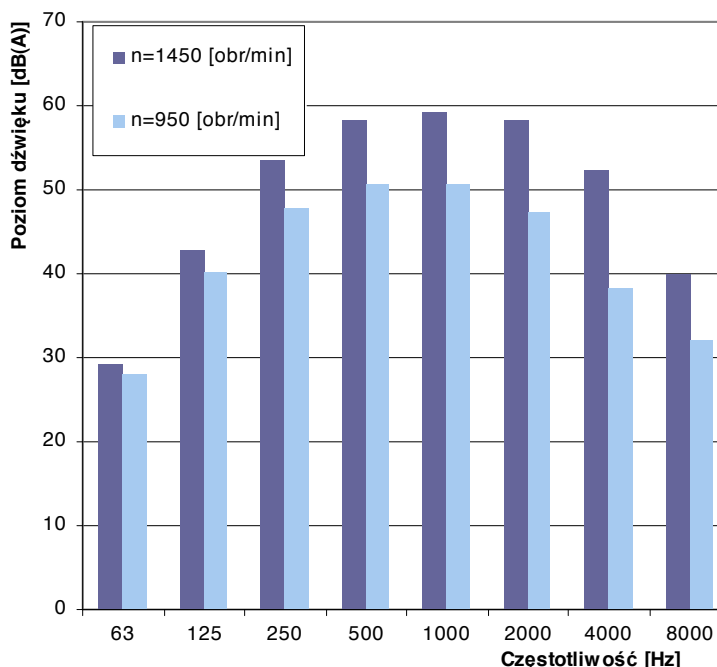
Obroty silnika [obr/min]	Częstotliwość [Hz]								Poziomy dźwięku [dB(A)]
	63	125	250	500	1000	2000	4000	8000	
1450	26,9	35,1	47,4	51,4	53,6	53,3	45,9	33,7	58

## 2.1 WENTYLATORY DACHOWE PRZECIWWYBUCHOWE WDC/s-Ex

Charakterystyka przepływowa wentylatora dachowego typu WDC/s 25-Ex



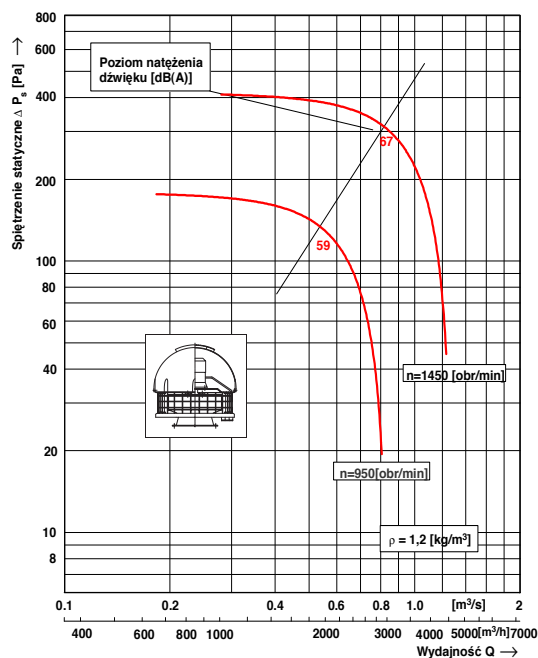
Charakterystyka akustyczna wentylatora dachowego WDC/s 25-Ex (na wlocie w odległości 1m)



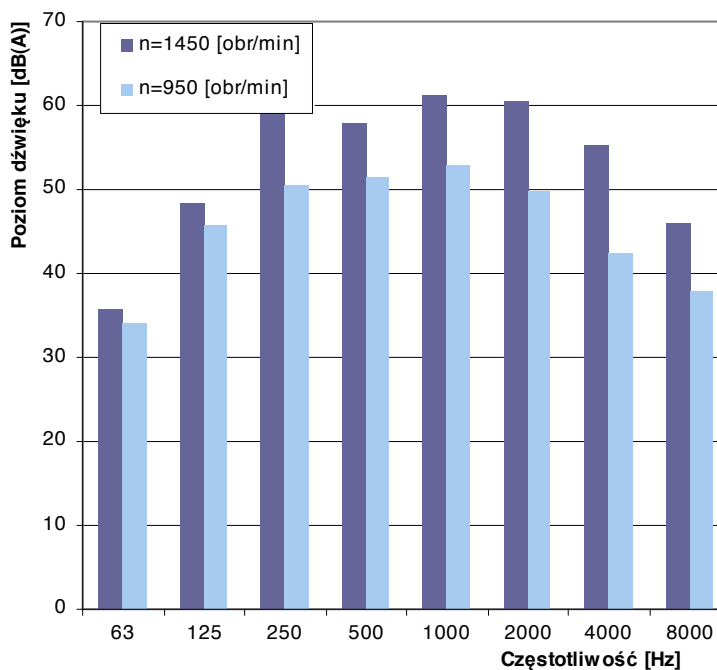
Poziomy dźwięku wentylatora WDC/s 25-Ex dla poszczególnych częstotliwości

Obroty silnika [obr/min]	Częstotliwość [Hz]								Poziom dźwięku [dB(A)]
	63	125	250	500	1000	2000	4000	8000	
1450	29,2	42,9	53,6	58,3	59,2	58,3	52,5	40,1	64
950	28,0	40,2	47,9	50,7	50,7	47,3	38,2	32,0	55

Charakterystyka przepływowa wentylatora dachowego typu WDC/s 31,5-Ex



Charakterystyka akustyczna wentylatora dachowego WDC/s 31,5-Ex (na wlocie w odległości 1m)



Poziomy dźwięku wentylatora WDC/s 31,5-Ex dla poszczególnych częstotliwości

Obroty silnika [obr/min]	Częstotliwość [Hz]								Poziom dźwięku [dB(A)]
	63	125	250	500	1000	2000	4000	8000	
1450	35,8	48,3	59,3	57,8	61,2	60,5	55,2	45,9	67
950	34,0	45,7	50,5	51,4	52,8	49,8	42,5	37,8	57

## 2.1 WENTYLATORY DACHOWE PRZECIWWYBUCHOWE WDC/s-Ex

Charakterystyka przepływowa wentylatorów

