

WENTYLATORY KANAŁOWE

Wentylatory kanałowe służą do przetłaczania powietrza czystego lub zanieczyszczonego o maksymalnym stężeniu zapylenia do $0,3 \text{ g/m}^3$ i temperaturze do $+ 40 \text{ }^\circ\text{C}$. Znajdują zastosowanie w wentylacji mechanicznej nawiewnej jak i wywiewnej, w różnych gałęziach przemysłu, obiektach użyteczności publicznej, w budownictwie do wentylacji pomieszczeń, magazynów i różnego typu hal itp.

Wykonane są z twardego PVC co gwarantuje ich długotrwałą żywotność bez wykonywania zabiegów konserwacyjnych.

Wykonujemy dwa rodzaje wentylatorów kanałowych :

- standardowe typu WKP (wyposażone w silniki jednofazowe typu zewnętrznego z kondensatorami pracy o stopniu ochrony IP 44 i klasy izolacji F),
- chemoodporne typu WKP-K (wyposażone w silniki elektryczne o stopniu ochrony IP 55 i klasy izolacji F – służą do przetłaczania powietrza zanieczyszczonego czynnikami agresywnymi chemicznie - tabela odporności s. 130).

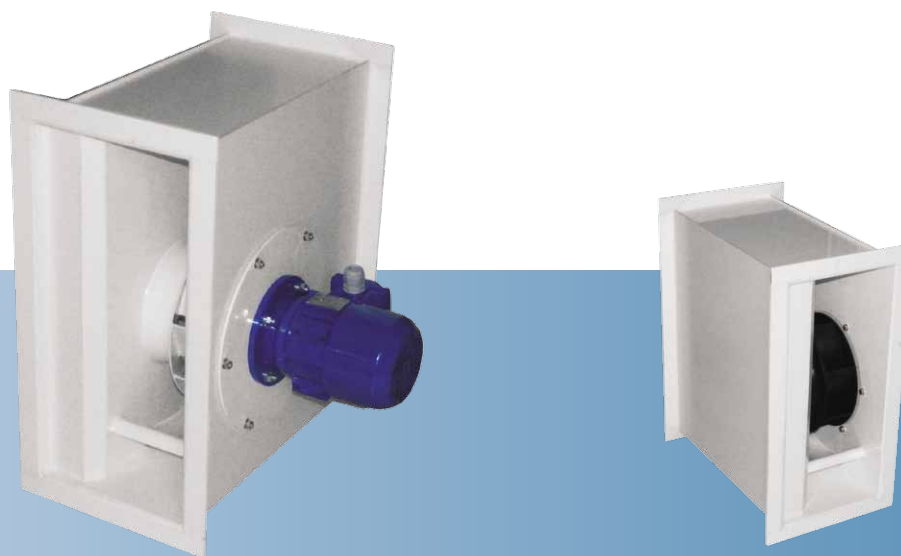
Wentylatory kanałowe chemoodporne wyposażone są w silniki:

- ze stałą prędkością obrotową (trójfazowe i jednofazowe),
- z regulowaną prędkością obrotową:
 - trójfazowe, które mogą współpracować z przemiennikami częstotliwości (falownikami),
 - jednofazowe przystosowane do napięciowej regulacji prędkości obrotowej za pomocą regulatora prędkości obrotowej.

Konstrukcja wentylatorów kanałowych typu WKP i WKP-K umożliwia łatwy dostęp do wirnika i jego okresowe czyszczenie.

Wykonanie specjalne:

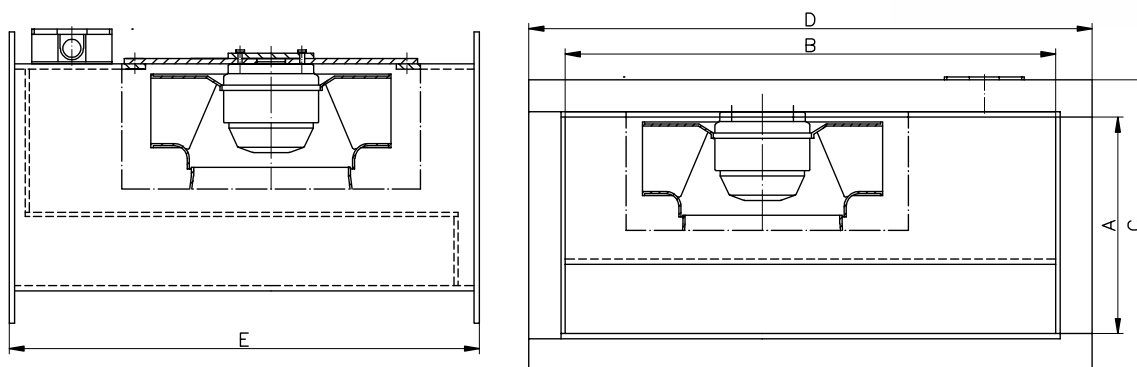
- przystosowanie do pracy w temperaturze do $+60 \text{ }^\circ\text{C}$,
- malowanie osłon na dowolny kolor wg wzornika RAL,
- dzięki zastosowaniu kształtek wentylacyjnych mogą być podłączone do kanałów okrągłych.



1. WENTYLATORY KANAŁOWE WKP

Wymiary i opis techniczny WKP

IP 44
klasa izolacji F
wykonanie standardowe



| Wielkość wentylatora | Wymiary [mm] | | | | | Masa [kg] |
|----------------------|--------------|-----|-----|-----|-----|-----------|
| | A | B | C | D | E | |
| WKP 16 | 228 | 460 | 298 | 530 | 441 | 11,0 |
| WKP 20 | 285 | 577 | 355 | 647 | 545 | 15,3 |
| WKP 25 | 380 | 721 | 450 | 791 | 665 | 25,1 |

Parametry techniczne wentylatorów

| Wielkość wentylatora | Prędkość obrotowa [obr/min] | Zakres wydajności | | Zakres spiętrzenia statycznego [Pa] | Moc silnika [kW] | Poziom dźwięku | |
|----------------------|-----------------------------|-------------------|----------|-------------------------------------|------------------|----------------------|----------------------|
| | | [m³/s] | [m³/h] | | | w odległ. 1m [dB(A)] | w odległ. 5m [dB(A)] |
| WKP 16 | 1420 | 0,045÷0,172 | 162÷619 | 150÷12 | 0,040 | 53 | 44 |
| | 2650 | 0,084÷0,321 | 302÷1156 | 510÷58 | 0,135 | 64 | 55 |
| WKP 20 | 1420 | 0,055÷0,385 | 198÷1386 | 220÷12 | 0,078 | 60 | 51 |
| | 2700 | 0,103÷0,675 | 371÷2430 | 760÷52 | 0,225 | 70 | 61 |
| WKP 25 | 910 | 0,083÷0,455 | 299÷1638 | 130÷12 | 0,065 | 56 | 47 |
| | 1420 | 0,13÷0,71 | 468÷2556 | 325÷32 | 0,245 | 66 | 57 |

Parametry silników

| Wielkość wentylatora | Prędkość obrotowa [obr/min] | Moc silnika [kW] | Typ silnika jednofazowego z wirnikiem | Pobór prądu [A] |
|----------------------|-----------------------------|------------------|---------------------------------------|-----------------|
| WKP 16 | 1420 | 0,04 | R4E 225-AT 01-05 | 0,2 |
| | 2650 | 0,135 | R2E 225-BD92-09 | 0,6 |
| WKP 20 | 1420 | 0,078 | R4E 280-AD08-05 | 0,35 |
| | 2700 | 0,225 | R2E 280-AE52-05 | 1,0 |
| WKP 25 | 910 | 0,065 | R6E 355-AD16-05 | 1,12 |
| | 1420 | 0,245 | R4E 355-AL02-05 | 0,29 |

AKCESORIA



termostat pomieszczeniowy



detektor tlenku węgla



higrostat



regulator elektroniczny



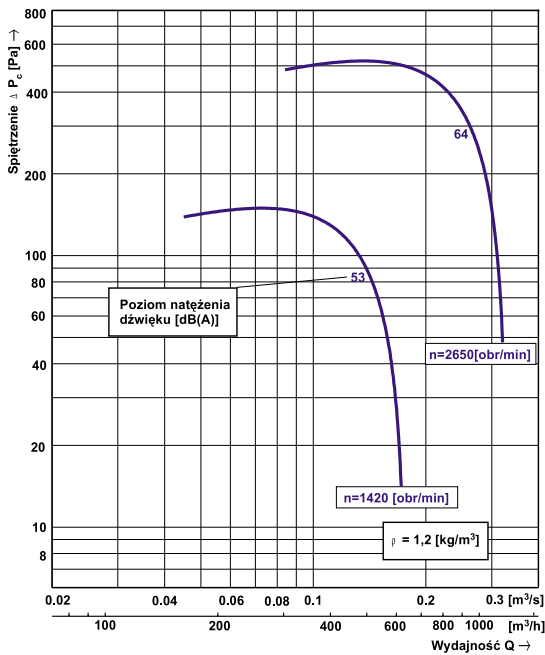
autotransformator



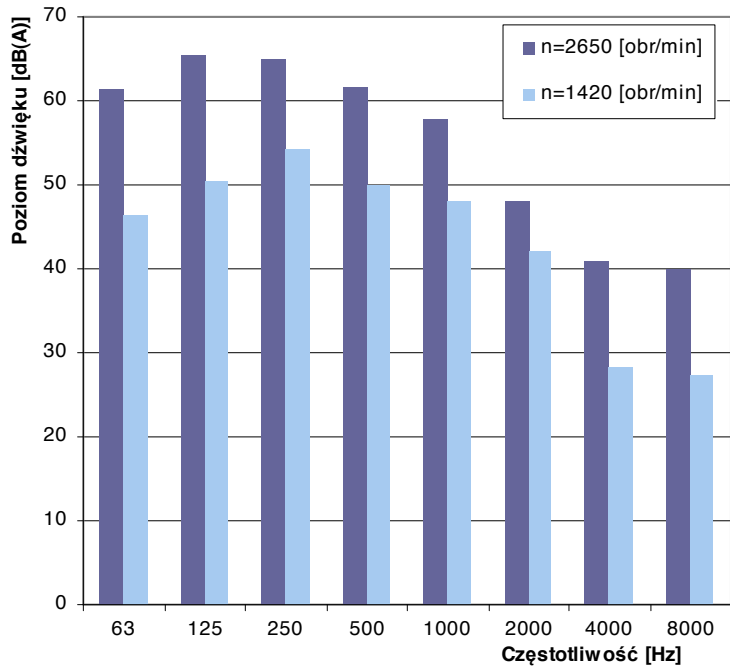
wyłącznik silnikowy

1. WENTYLATORY KANAŁOWE WKP

Charakterystyka przepływowa wentylatora WKP 16



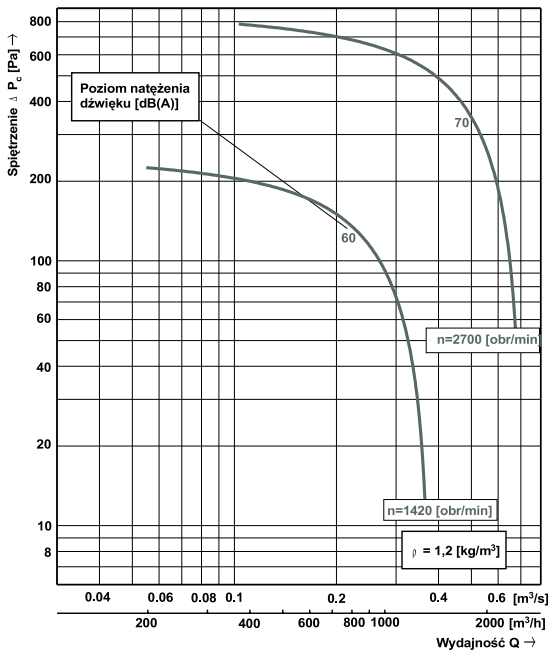
Charakterystyka akustyczna wentylatora WKP 16



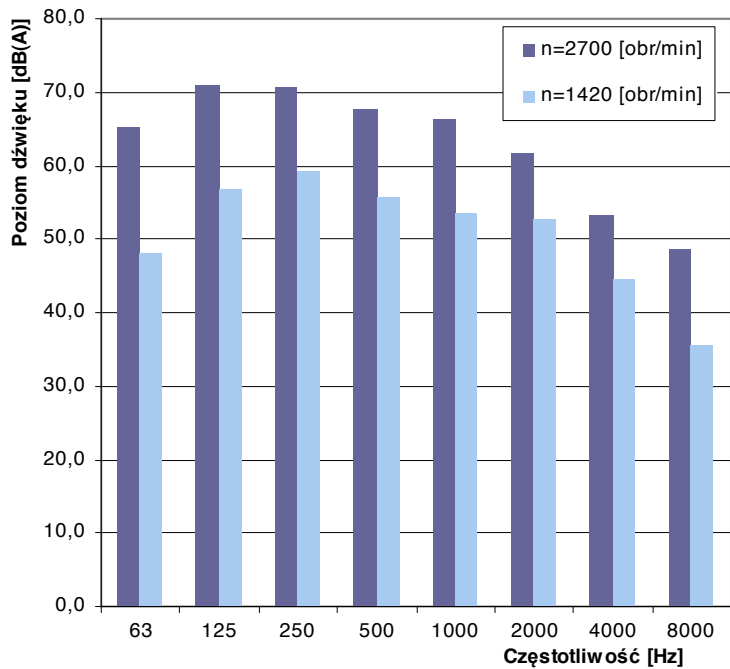
Poziomy dźwięku wentylatora WKP 16 dla poszczególnych częstotliwości

| Obroty silnika [obr/min] | Częstotliwość [Hz] | | | | | | | | Poziomy dźwięku [dB(A)] |
|--------------------------|--------------------|-----|-----|-----|------|------|------|------|-------------------------|
| | 63 | 125 | 250 | 500 | 1000 | 2000 | 4000 | 8000 | |
| 2650 | 61 | 66 | 65 | 61 | 58 | 48 | 41 | 40 | 64 |
| 1420 | 46 | 50 | 54 | 50 | 48 | 42 | 28 | 27 | 53 |

Charakterystyka przepływowa wentylatora WKP 20



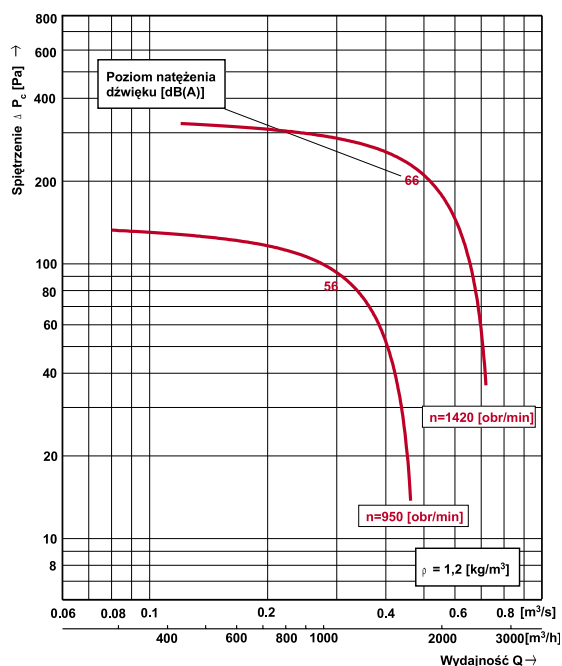
Charakterystyka akustyczna wentylatora WKP 20



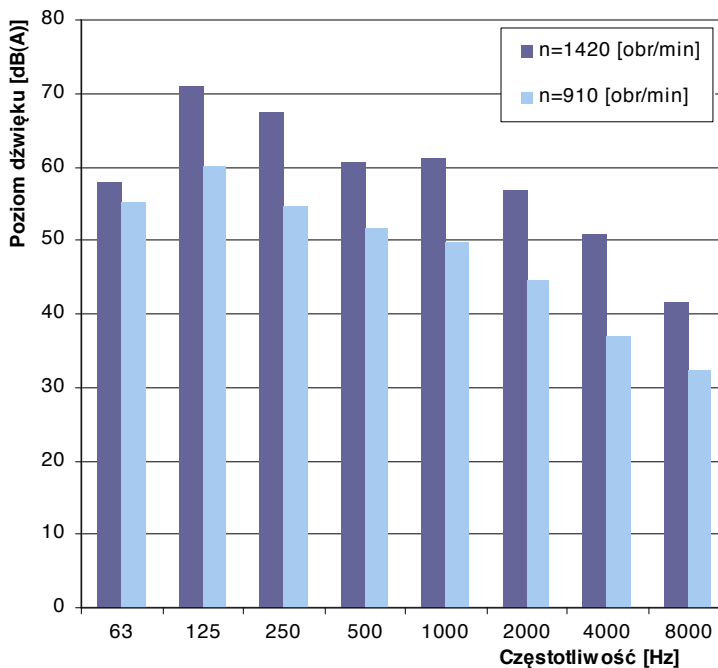
Poziomy dźwięku wentylatora WKP 20 dla poszczególnych częstotliwości

| Obroty silnika [obr/min] | Częstotliwość [Hz] | | | | | | | | Poziomy dźwięku [dB(A)] |
|--------------------------|--------------------|-----|-----|-----|------|------|------|------|-------------------------|
| | 63 | 125 | 250 | 500 | 1000 | 2000 | 4000 | 8000 | |
| 2700 | 65 | 71 | 70 | 68 | 66 | 62 | 53 | 49 | 70 |
| 1420 | 48 | 57 | 59 | 56 | 54 | 53 | 45 | 36 | 60 |

Charakterystyka przepływowa wentylatora WKP 25



Charakterystyka akustyczna wentylatora WKP 25



Poziomy dźwięku wentylatora WKP 25 dla poszczególnych częstotliwości

| Obroty silnika [obr/min] | Częstotliwość [Hz] | | | | | | | | Poziomy dźwięku [dB(A)] |
|--------------------------|--------------------|-----|-----|-----|------|------|------|------|-------------------------|
| | 63 | 125 | 250 | 500 | 1000 | 2000 | 4000 | 8000 | |
| 1420 | 58 | 71 | 67 | 61 | 61 | 57 | 51 | 41 | 66 |
| 910 | 55 | 60 | 55 | 52 | 50 | 45 | 37 | 32 | 56 |