

Wentylatory dachowe przystosowane są do przetłaczania powietrza czystego lub zanieczyszczonego o maksymalnym stężeniu zapylenia do $0,3\text{g}/\text{m}^3$ i temperaturze $+40^\circ\text{C}$. Znajdują zastosowanie w instalacjach wentylacyjnych w przemyśle, rolnictwie, budownictwie, a także w różnych rodzajach obiektów użyteczności publicznej jak: laboratoria, magazyny, szpitale, szkoły, stołówki, baseny, oczyszczalnie ścieków itp. Wentylatory dachowe wykonane są z twardego PVC odpornego na UV.

Wyposażone są w silniki elektryczne budowy zamkniętej o stopniu ochrony IP 55 lub 54 klasy izolacji F.

Wentylatory posiadają atesty higieniczne wydane przez Narodowy Instytut Zdrowia Publicznego Państwowego Zakładu Higieny.

Produkujemy wentylatory dachowe z wyrzutem powietrza:

- poziomym (WDc/s, WDc/s-D, WDc, WDc-D, WDc/sw, WDc/sw-D, WDc/w, WDc/w-D, WDc/s-Ex, WDc/sw-Ex),
- pionowym (WDk, WDc/s-o, WDc/s-o-D, WDc/sw-o, WDc/sw-o-D).

Wentylatory dachowe wyposażone są w silniki:

- ze stałą prędkością obrotową (trójfazowe i jednofazowe),
- dwubiegowe trójfazowe (WDc-D, WDc/s-D, WDc/w-D i WDc/sw-D),
- z regulowaną prędkością obrotową:
 - trójfazowe, które mogą współpracować z przemiennikami częstotliwości (falownikami),
 - jednofazowe przystosowane do napięciowej regulacji prędkości obrotowej za pomocą regulatora prędkości obrotowej.

Wykonanie specjalne:

- przystosowanie do pracy w temperaturze do $+60^\circ\text{C}$,
- wykonanie chemoodporne (służą do przetłaczania powietrza zanieczyszczonego czynnikami agresywnymi chemicznie - tabela odporności s. 130),
- malowanie osłony silnika wentylatora na dowolny kolor wg wzornika RAL.



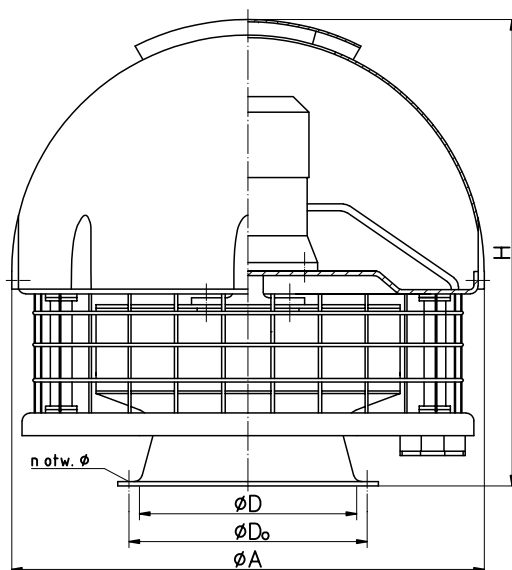
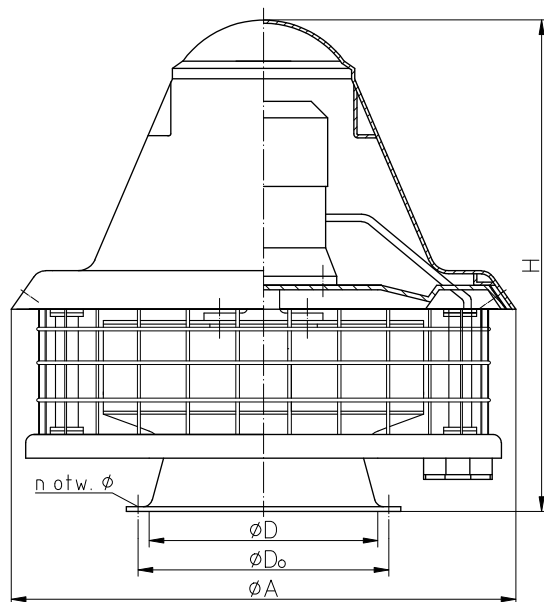
Wymiary i opis techniczny WDc/w i WDc/sw

wykonanie standardowe lub chemoodporne

IP 55 lub 54

klasa izolacji F

poziomy wyrzut powietrza



AKCESORIA



starter do wentylatorów jednobiegowych



czasowy układ sterowania do wentylatorów



układ sterowania w funkcji temperatury i wilgotności



układ zabezpieczenia termicznego PTC



przebiegniki częstotliwości



detektor tlenku węgla



wyłącznik serwisowy



wyłącznik silnikowy



regulator elektroniczny



autotransformator

Wielkość wentylatora	Wymiary [mm]						Masa [kg]
	D	Do	A	H	n	ø	
WDc/w 16	160	184	415	375	8	7	8,7
WDc/w 20	200	224	470	414	8	7	10,4
WDc/w 25	250	274	545	472	8	7	14,1
WDc/w 31,5	315	339	655	580	8	7	21,8
WDc/sw 16	160	184	418	421	8	7	9,2
WDc/sw 20	200	224	476	460	8	7	10,8
WDc/sw 25	250	274	548	506	8	7	14,1
WDc/sw 31,5	315	339	660	615	8	7	22,8

1.5 WENTYLATORY DACHOWE WDc/w I WDc/sw

Parametry techniczne wentylatorów

Wielkość wentylatora	Prędkość obrotowa [obr/min]	Zakres wydajności		Zakres ciśnienia statycznego [Pa]	Moc silnika [kW]	Poziom dźwięku	
		[m ³ /s]	[m ³ /h]			w odległ. 1 m [dB(A)]	w odległ. 5 m [dB(A)]
WDc/w 16 WDc/sw 16	1450	0,055÷0,246	198÷885	160÷25	0,12	59	50
	950	0,035÷0,161	126÷578	68÷12	0,09	49	40
WDc/w 20* WDc/sw 20	1450	0,11÷0,465	396÷1674	250÷37	0,18	66	57
	950	0,07÷0,316	252÷1138	107÷18	0,09	56	47
	700	0,05÷0,232	180÷835	55÷12	0,09	50	42
WDc/w 25 WDc/sw 25	1450	0,19÷0,928	684÷3340	380÷55	0,37	72	63
	950	0,12÷0,606	432÷2182	165÷25	0,18	62	53
	700	0,09÷0,446	324÷1605	88÷15	0,09	56	47
WDc/w 31,5 WDc/sw 31,5	1450	0,358÷1,745	1288÷6282	580÷76	0,75	75	66
	950	0,23÷1,14	828÷4104	247÷35	0,37	68	59
	700	0,17÷0,84	612÷3024	135÷18	0,18	62	53

* WDc/w 20 z obrotami 700 nie jest produkowany.

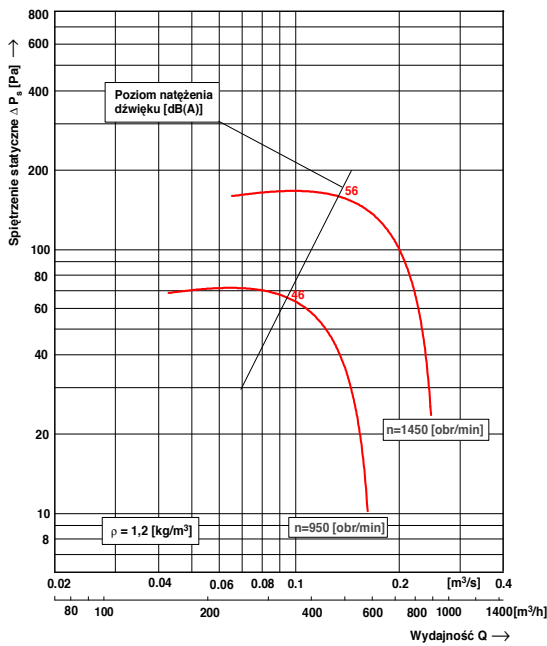
Parametry silników

Wielkość wentylatora	Prędkość obrotowa [obr/min]	Moc silnika [kW]	Silnik trójfazowy U = 400 [V]		Silnik jednofazowy U = 230 [V]			
			Typ silnika	Pobór prądu [A]	Typ silnika	Pobór prądu [A]	Typ silnika do regulacji	Pobór prądu [A]
WDc/w 16 WDc/sw 16	1450	0,12	SKh 63-4A	0,45	SEKg 63-4A	1,05	SSKg 63-4B	1,00
	950	0,09	SKh 63-6A	0,45	SSKg 63-6B	1,40	SSKg 63-6B	1,40
WDc/w 20* WDc/sw 20	1450	0,18	SKh 63-4B	0,65	SEKg 63-4B	1,40	SSKg 63-4C	1,40
	950	0,09	SKh 63-6A	0,45	SSKg 63-6B	1,40	SSKg 63-6B	1,40
	700	0,09	SKh 71-8A	0,65	-	-	-	-
WDc/w 25 WDc/sw 25	1450	0,37	SKh 71-4B	1,25	SEKh 71-4B	3,10	SSKh 71-4C	2,80
	950	0,18	SKh 71-6A	0,75	SSKg 71-6B	1,60	SSKh 71-6B	1,60
	700	0,09	SKh 71-8A	0,65	-	-	-	-
WDc/w 31,5 WDc/sw 31,5	1450	0,75	2SIEK 80-4B	2,20	SEKh 80-4B	4,90	SSKhR 90-4S	-
	950	0,37	SKh 80-6A	1,40	SSKg 80-6B	2,90	SSKg 80-6B	2,90
	700	0,18	SKh 80-8A	0,90	-	-	-	-

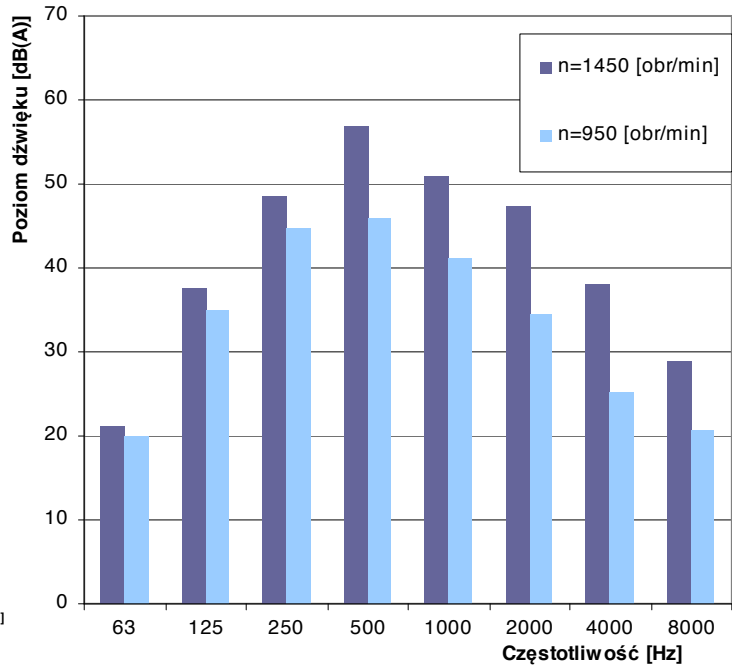
* WDc/w 20 z obrotami 700 nie jest produkowany.

Charakterystyki przepływowe i akustyczne

Charakterystyka przepływowa wentylatora dachowego WDc/w 16 i WDc/sw 16



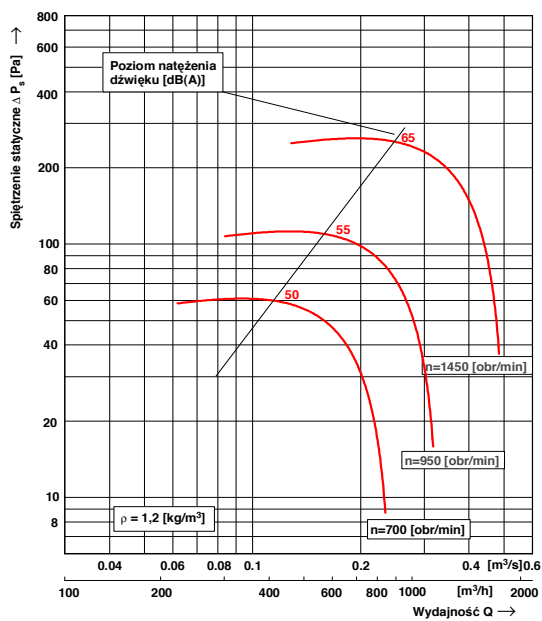
Charakterystyka akustyczna wentylatora dachowego WDc/w 16 i WDc/sw 16 (na wlocie w odległości 1m)



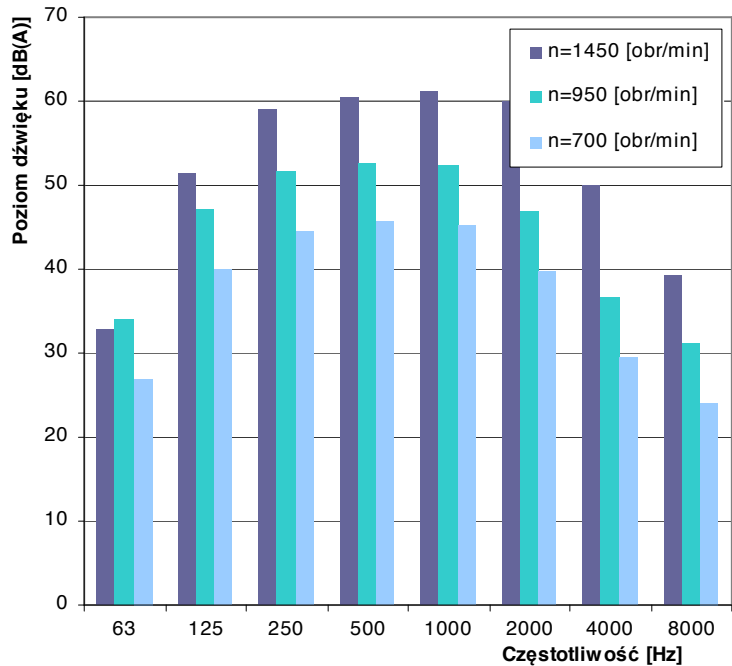
Poziomy dźwięk wentylatora WDc/w 16 i WDc/sw 16 dla poszczególnych częstotliwości

Obroty silnika [obr/min]	Częstotliwość [Hz]								Poziomy dźwięk [dB(A)]
	63	125	250	500	1000	2000	4000	8000	
1450	21	38	49	57	51	47	38	29	56
950	20	35	45	46	41	35	25	21	46

Charakterystyka przepływowa wentylatora dachowego WDc/w 20 i WDc/sw 20



Charakterystyka akustyczna wentylatora dachowego WDc/w 20 i WDc/sw 20 (na wlocie w odległości 1m)

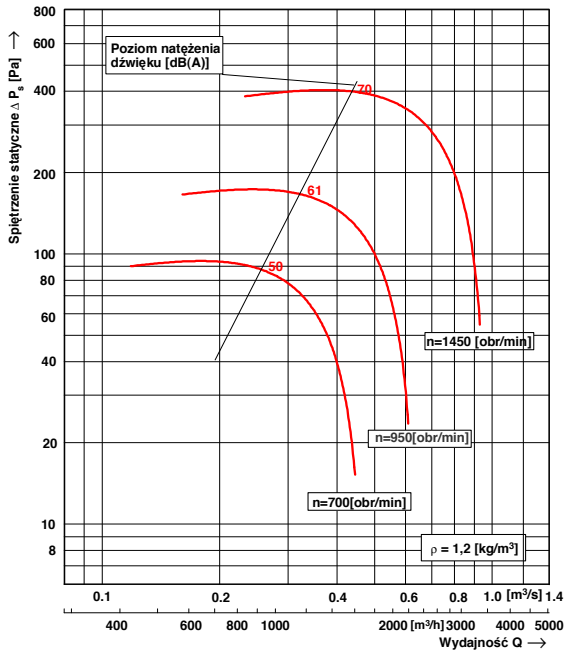


Poziomy dźwięk wentylatora WDc/w 20 i WDc/sw 20 dla poszczególnych częstotliwości

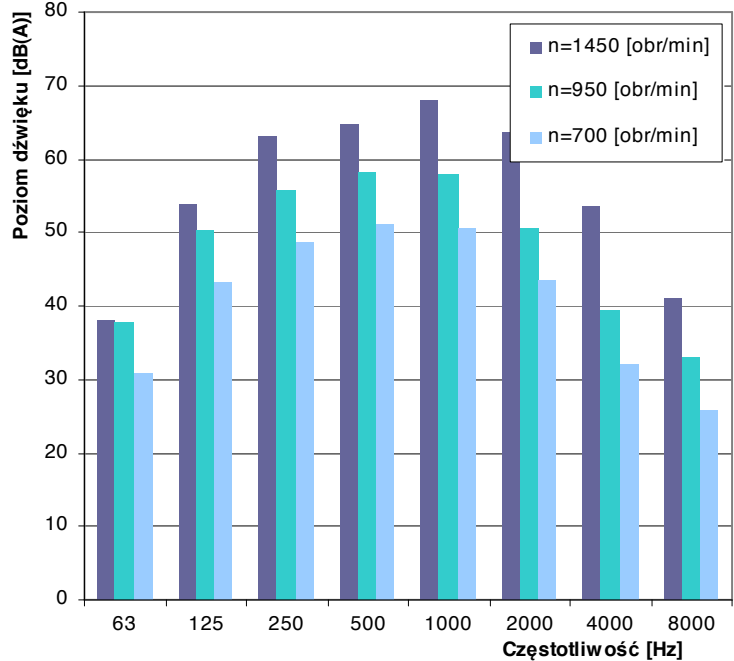
Obroty silnika [obr/min]	Częstotliwość [Hz]								Poziomy dźwięk [dB(A)]
	63	125	250	500	1000	2000	4000	8000	
1450	33	51	59	60	61	60	50	39	65
950	34	47	52	53	52	47	37	31	55
700	27	40	45	46	45	40	29	24	50

1.5 WENTYLATORY DACHOWE WDC/w I WDC/sw

Charakterystyka przepływowa wentylatora dachowego WDC/w 25 i WDC/sw 25



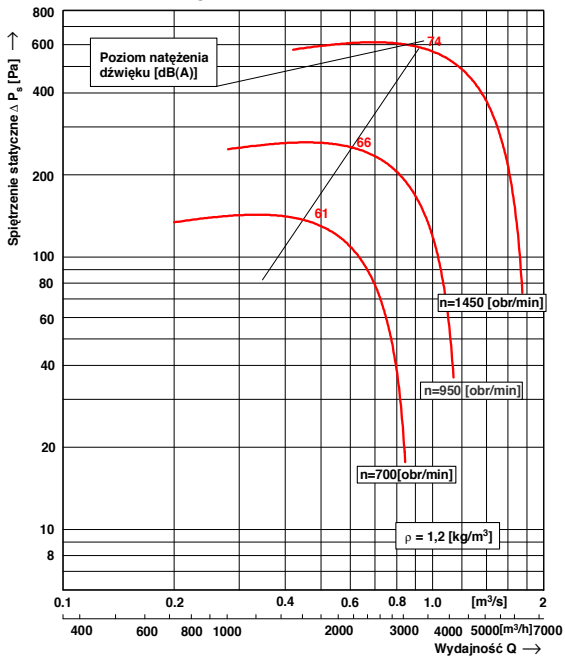
Charakterystyka akustyczna wentylatora dachowego WDC/w 25 i WDC/sw 25 (na wlocie w odległości 1m)



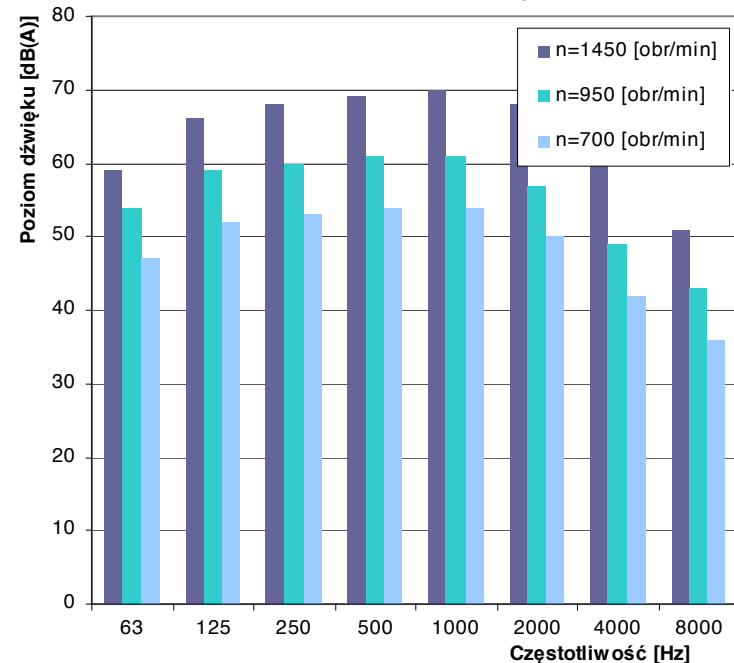
Poziomy dźwięku wentylatora WDC/w 25 i WDC/sw 25 dla poszczególnych częstotliwości

Obroty silnika [obr/min]	Częstotliwość [Hz]								Poziomy dźwięku [dB(A)]
	63	125	250	500	1000	2000	4000	8000	
1450	38	54	63	65	68	64	54	41	71
950	37,5	50	56	58	58	51	39	33	61
700	31	43	49	51	51	44	32	26	55

Charakterystyka przepływowa wentylatora dachowego WDC/w 31,5 i WDC/sw 31,5



Charakterystyka akustyczna wentylatora dachowego WDC/w 31,5 i WDC/sw 31,5 (na wlocie w odległości 1m)

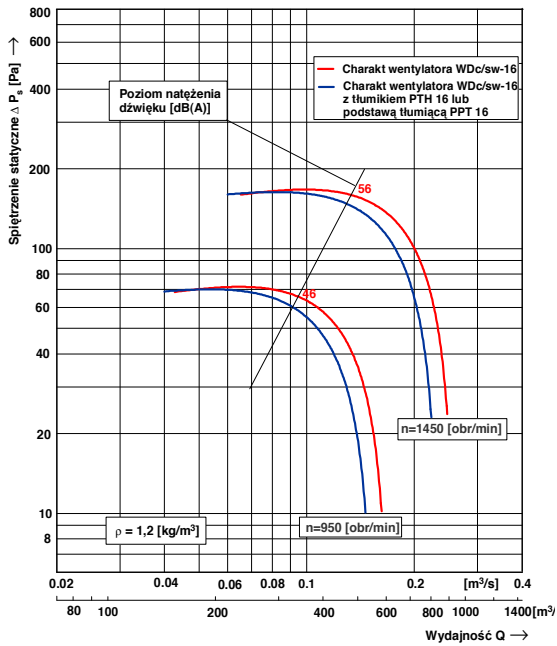


Poziomy dźwięku wentylatora WDC/w 31,5 i WDC/sw 31,5 dla poszczególnych częstotliwości

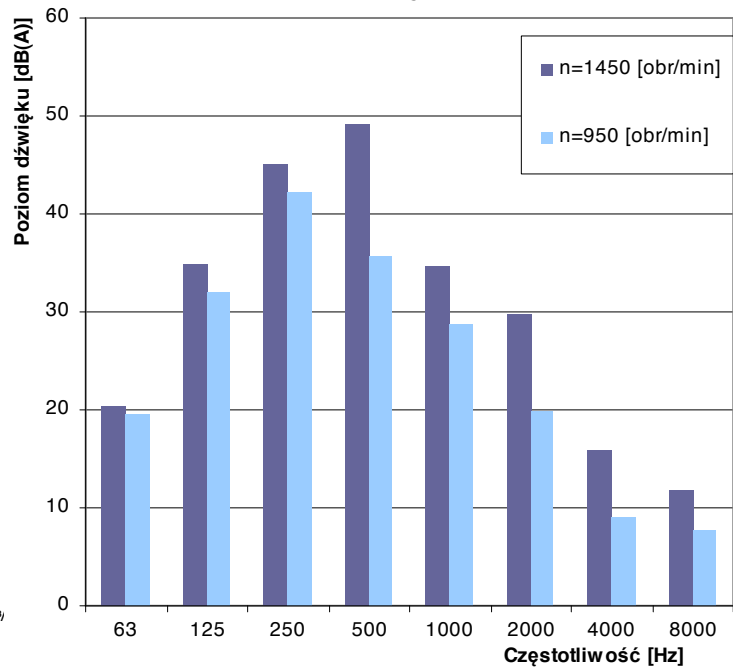
Obroty silnika [obr/min]	Częstotliwość [Hz]								Poziomy dźwięku [dB(A)]
	63	125	250	500	1000	2000	4000	8000	
1450	59	66	68	69	70	68	63	51	74
950	54	59	60	61	61	57	49	43	65
700	47	52	53	54	54	50	42	36	57

1.5 WENTYLATORY DACHOWE WDC/w I WDC/sw

Charakterystyka przepływowa wentylatora dachowego WDC/w 16 i WDC/sw 16 z tłumikiem lub podstawą tłumiącą



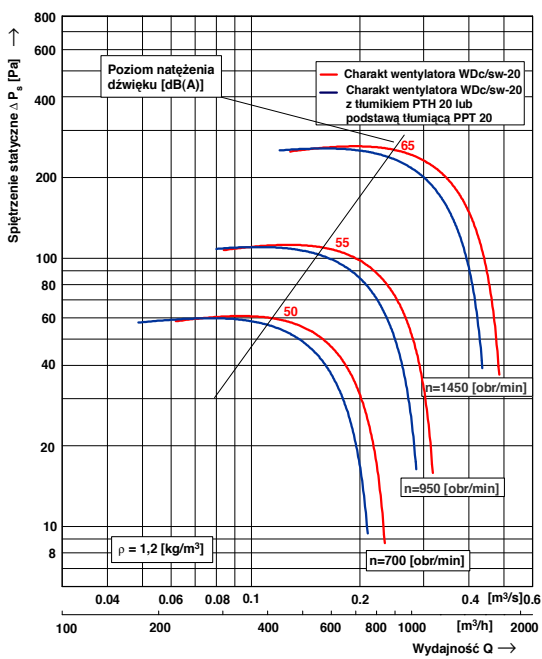
Charakterystyka akustyczna wentylatora dachowego WDC/w 16 i WDC/sw 16 z tłumikiem lub podstawą tłumiącą (na wlocie w odległości 1m)



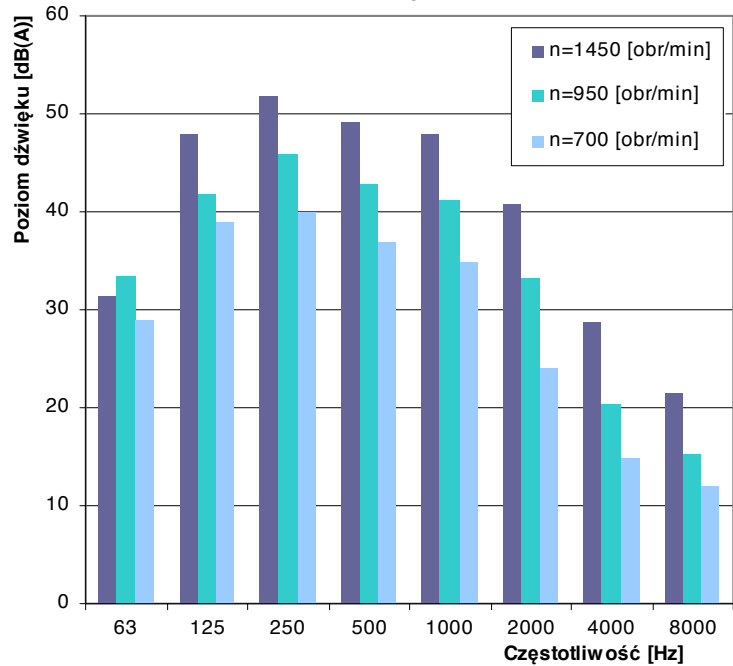
Poziomy dźwięk wentylatora WDC/w 16 i WDC/sw 16 z tłumikiem PTH 16 lub z podstawą tłumiącą PPT 16 dla poszczególnych częstotliwości

Obroty silnika [obr/min]	Częstotliwość [Hz]								Poziomy dźwięk [dB(A)]
	63	125	250	500	1000	2000	4000	8000	
1450	20,4	34,9	45	49,1	34,6	29,8	15,9	11,9	47
950	19,5	32	42,3	35,7	28,7	19,7	8,9	7,7	38

Charakterystyka przepływowa wentylatora dachowego WDC/w 20 i WDC/sw 20 z tłumikiem lub podstawą tłumiącą



Charakterystyka akustyczna wentylatora dachowego WDC/w 20 i WDC/sw 20 z tłumikiem lub podstawą tłumiącą (na wlocie w odległości 1m)

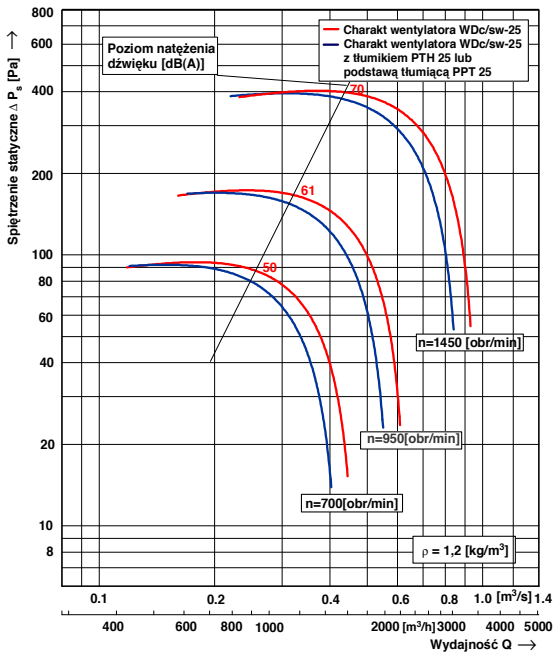


Poziomy dźwięk wentylatora WDC/w 20 i WDC/sw 20 z tłumikiem PTH 20 lub z podstawą tłumiącą PPT 20 dla poszczególnych częstotliwości

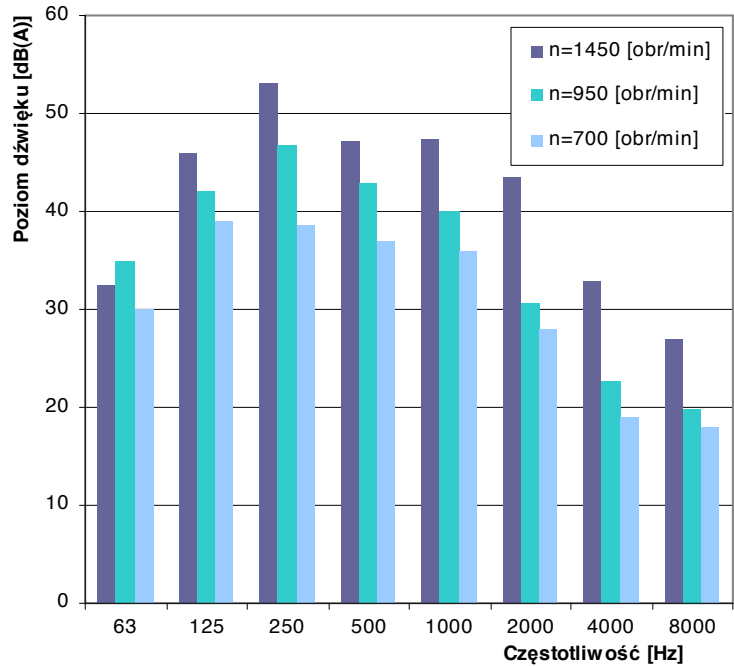
Obroty silnika [obr/min]	Częstotliwość [Hz]								Poziomy dźwięk [dB(A)]
	63	125	250	500	1000	2000	4000	8000	
1450	31,4	48	51,9	49,2	47,9	40,8	28,8	21,4	51
950	33,5	41,8	45,9	42,9	41,2	33,3	20,4	15,2	44
700	29	39	40	37	35	24	15	12	39

1.5 WENTYLATORY DACHOWE WDC/w I WDC/sw

Charakterystyka przepływowa wentylatora dachowego WDC/w 25 i WDC/sw 25 z tłumikiem lub podstawą tłumiącą



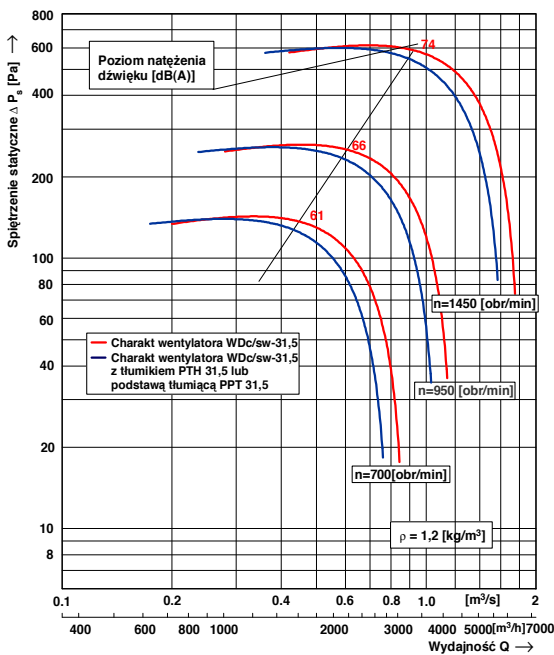
Charakterystyka akustyczna wentylatora dachowego WDC/w 25 i WDC/sw 25 z tłumikiem lub podstawą tłumiącą (na wlocie w odległości 1m)



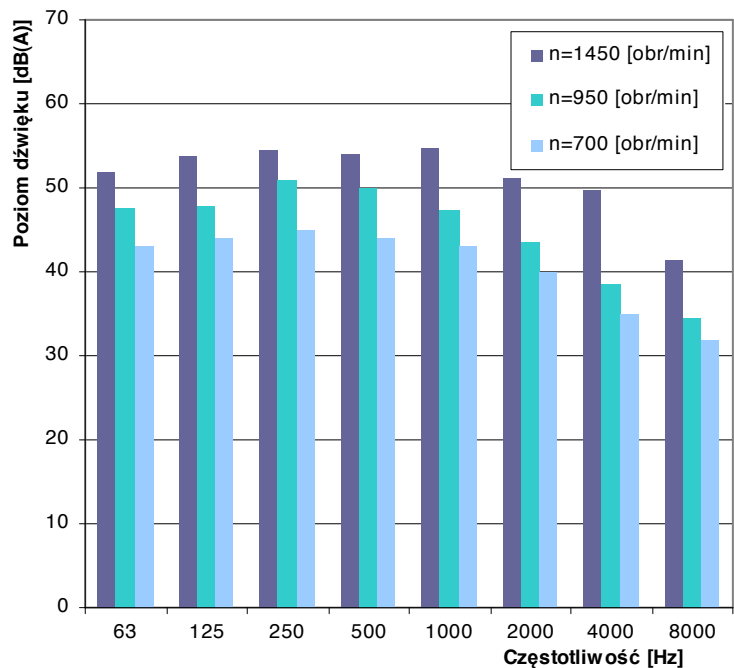
Poziomy dźwięku wentylatora WDC/w 25 i WDC/sw 25 z tłumikiem PTH 25 lub z podstawą tłumiącą PPT 25 dla poszczególnych częstotliwości

Obroty silnika [obr/min]	Częstotliwość [Hz]								Poziomy dźwięku [dB(A)]
	63	125	250	500	1000	2000	4000	8000	
1450	32,5	46	53,1	47,2	47,4	43,4	32,8	26,9	52
950	34,9	42,1	46,7	42,8	40	30,7	22,6	19,8	45
700	30	39	38,5	37	36	28	19	18	40

Charakterystyka przepływowa wentylatora dachowego WDC/w 31,5 i WDC/sw 31,5 z tłumikiem lub podstawą tłumiącą



Charakterystyka akustyczna wentylatora dachowego WDC/w 31,5 i WDC/sw 31,5 z tłumikiem lub podstawą tłumiącą (na wlocie w odległości 1m)



Poziomy dźwięku wentylatora WDC/w 31,5 i WDC/sw 31,5 z tłumikiem PTH 31,5 lub z podstawą tłumiącą PPT 31,5 dla poszczególnych częstotliwości

Obroty silnika [obr/min]	Częstotliwość [Hz]								Poziomy dźwięku [dB(A)]
	63	125	250	500	1000	2000	4000	8000	
1450	52	53,8	54,6	54,1	54,8	51,3	49,7	41,5	59
950	47,6	47,9	50,9	50	47,3	43,6	38,5	34,6	52
700	43	44	45	44	43	40	35	31	47

1.5 WENTYLATORY DACHOWE WDC/w I WDC/sw

Charakterystyka przepływowa wentylatorów

